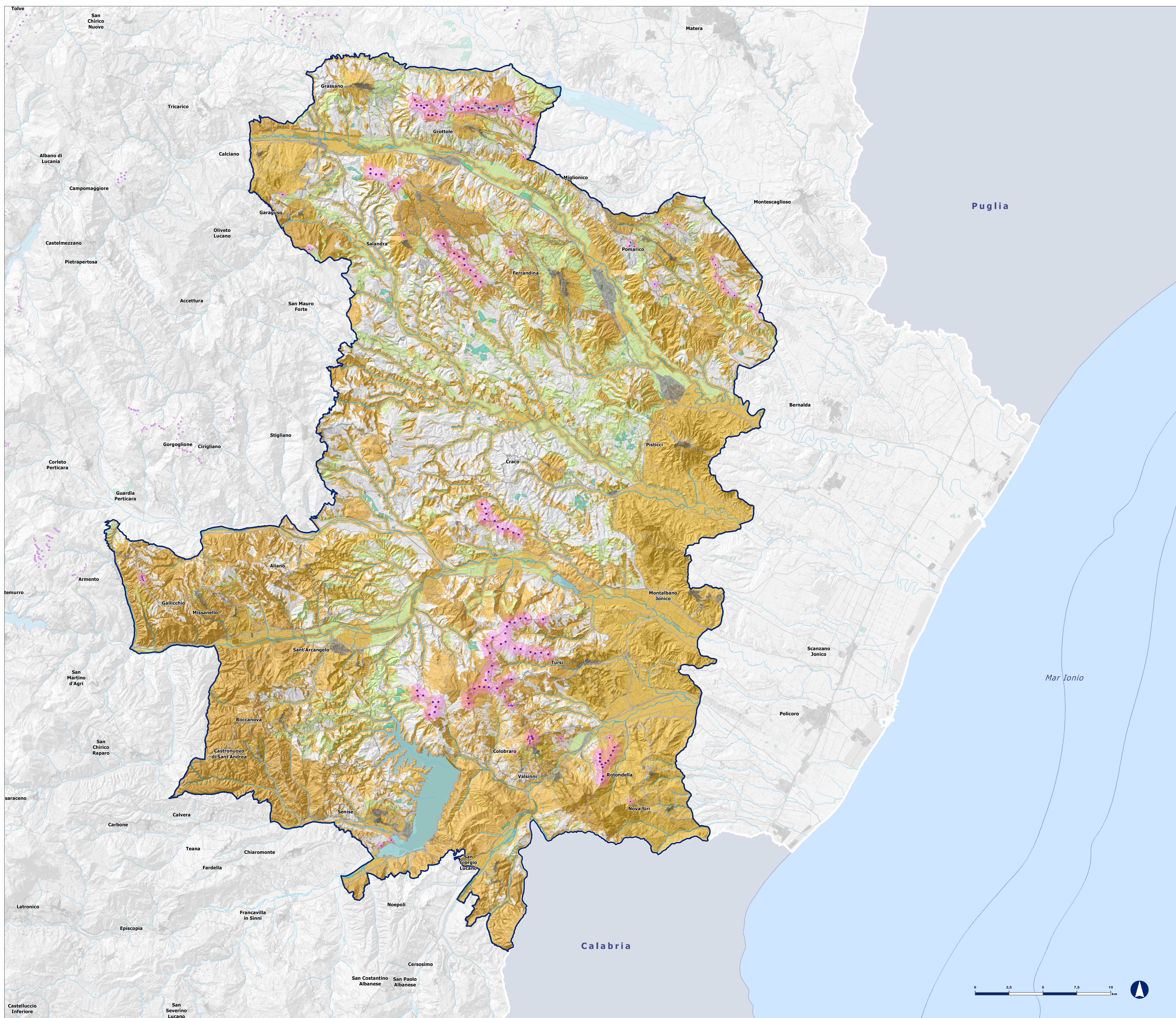


AREE PER IL CALCOLO DELLA SATURAZIONE

- Aree e siti non idonei ex L.R. n.1/2010 - PIEAR
- UCT - PPR
- Aree impegnate da impianti FER in esercizio e/o autorizzati
- Impianti eolici
- Impianti fotovoltaici

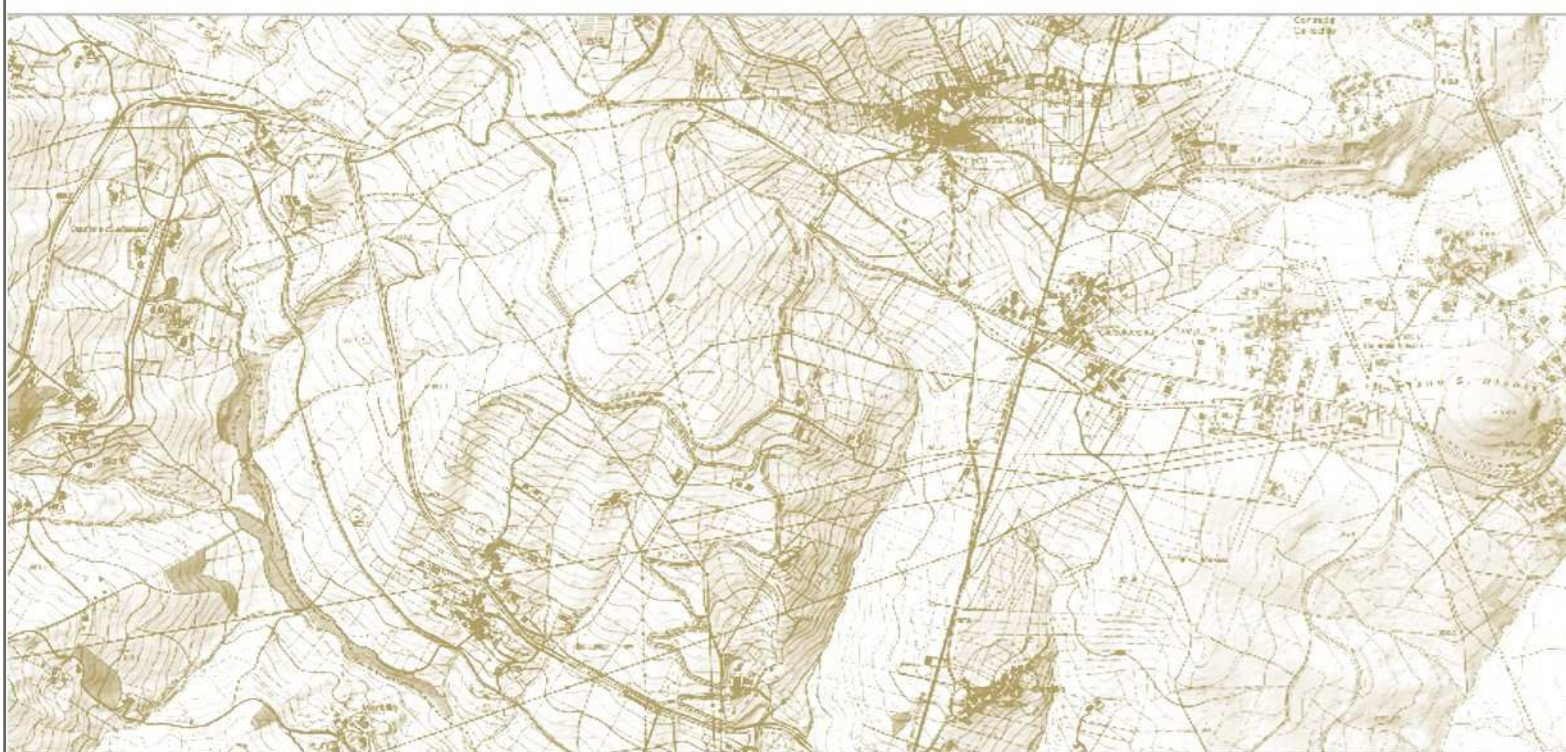
- ~ fiumi, torrenti e corsi d'acqua
- ~ specchi d'acqua
- insediamenti
- ~ rete viaria



Regione Basilicata - Direzione Generale dell'Ambiente, del Territorio e dell'Energia

Piano Paesaggistico Regionale

[art. 143 D.Lgs. n. 42/2004 - art. 12 bis LUR]



ELABORATO N. 7.4.2.F

TITOLO CARTA PER IL CALCOLO DELLA SATURAZIONE - AMBITO F

scala 1:90.000 data GIUGNO 2023 - REV. DICEMBRE 2024

Responsabile del Procedimento
Direttore Generale - Dott. M. Busciolano

Coordinatore Tecnico
Direzione Generale - Arch. A. Abate



EDITING GRAFICO E CARTOGRAFICO A CURA DEL GRUPPO TECNICO REGIONALE - DIREZIONE GENERALE

