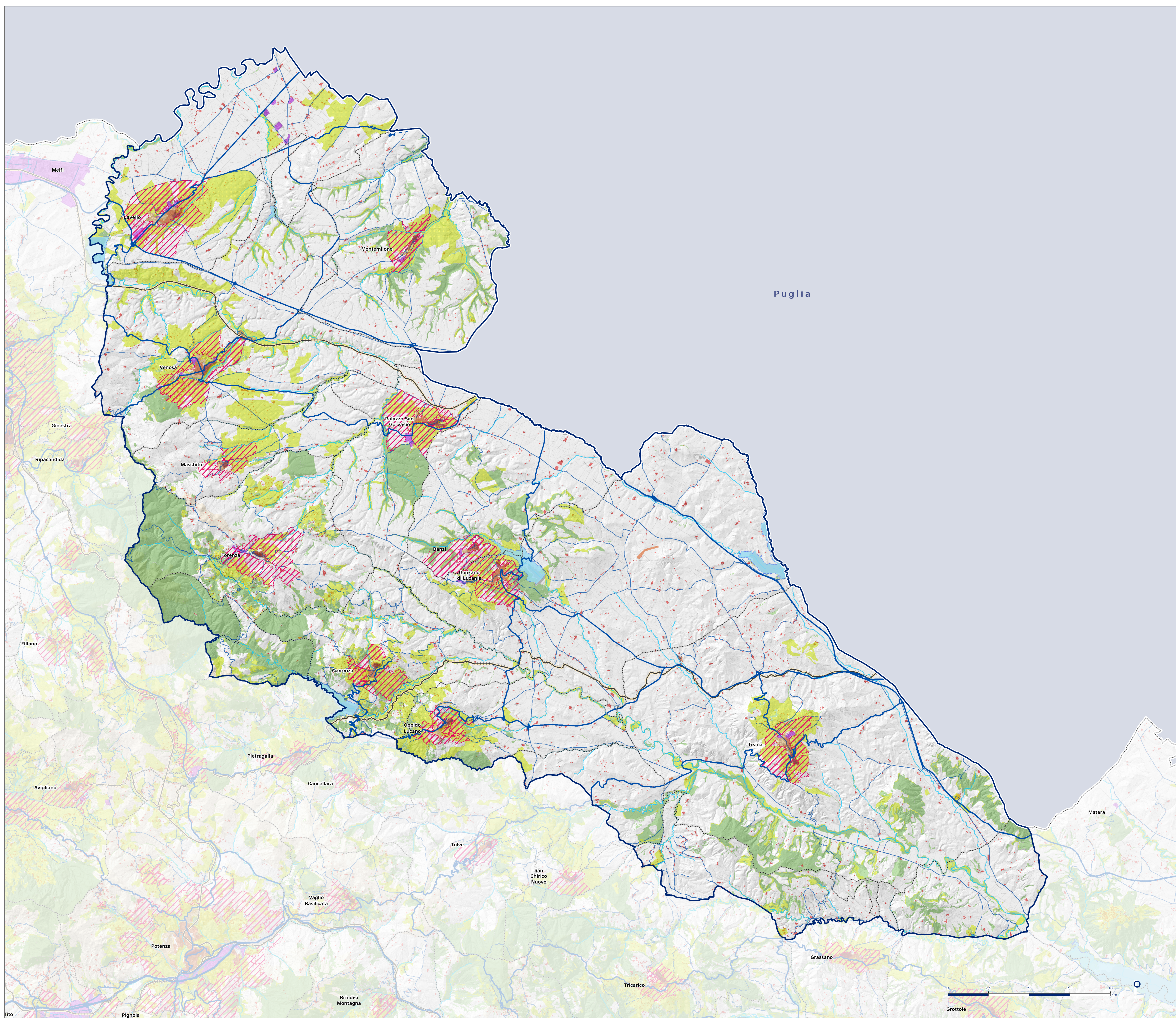


CARTA DELLE CINTURE RURALI

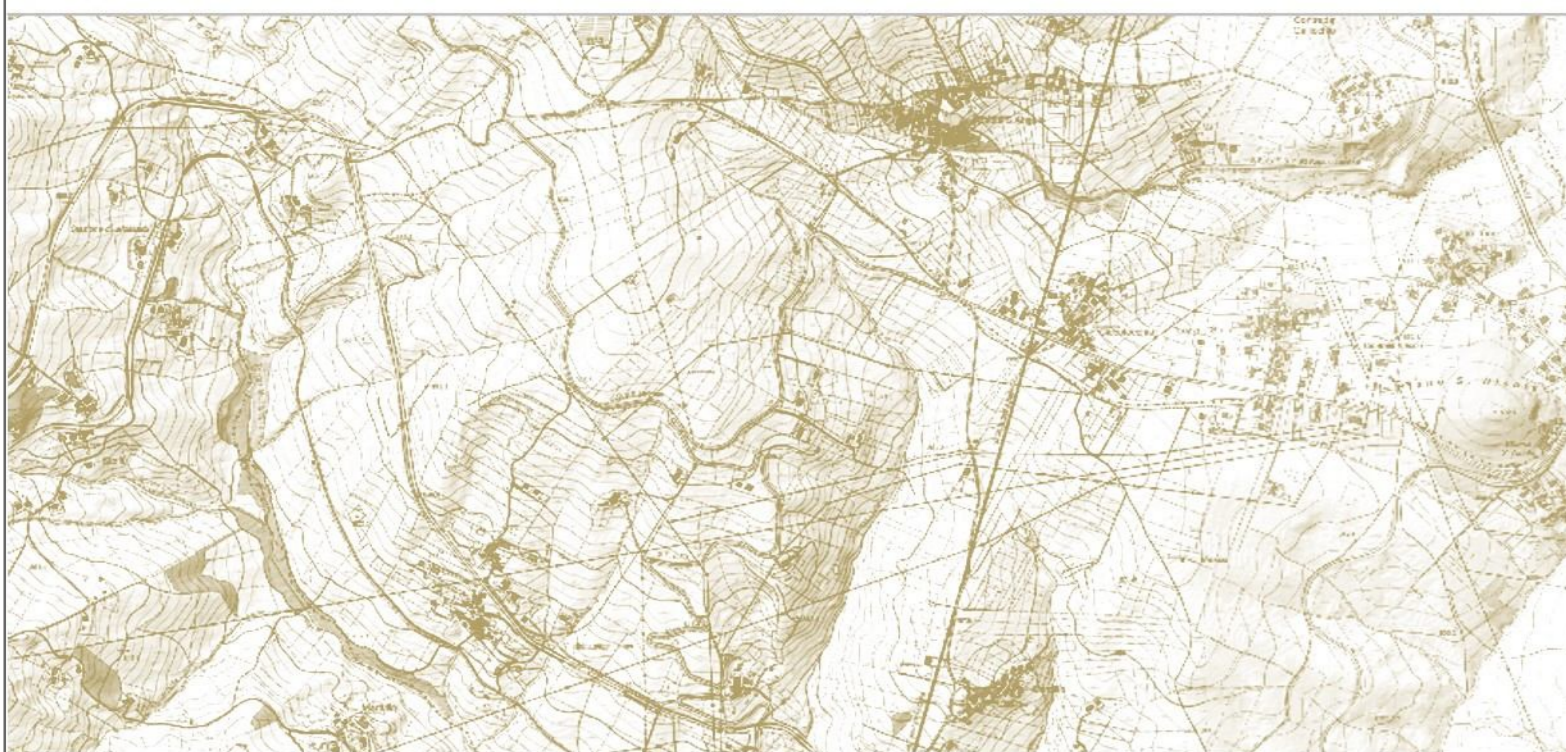
- Cinture rurali
- Tessuti storici
- Tessuti consolidati
- Espansioni contemporanee
- Piattaforme ed aree produttive
- Insedimenti sparsi
- Boschi e foreste
- Mosaici agro forestali
- Autostrade
- Viabilità principale
- Viabilità secondaria
- Rete ferroviaria
- limiti comunali
- flussi, torrenti e corsi d'acqua
- specchi d'acqua



Regione Basilicata - Direzione Generale dell'Ambiente, del Territorio e dell'Energia

**Piano Paesaggistico Regionale**

[art. 143 D.Lgs. n. 42/2004 - art. 12 bis LUR]



ELABORATO N. 7.2.2.C

TITOLO CARTA DELLE CINTURE RURALI - AMBITO C

scala 1:75.000

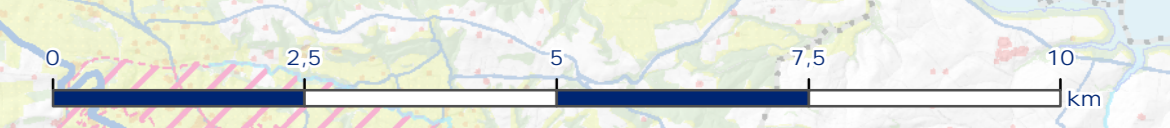
data GIUGNO 2023

Responsabile del Procedimento  
Direttore Generale - Ing. R. Tricomi

Coordinatore Tecnico  
Direzione Generale - Arch. A. Abate



EDITING GRAFICO E CARTOGRAFICO A CURA DEL GRUPPO TECNICO REGIONALE - DIREZIONE GENERALE



Grottole