

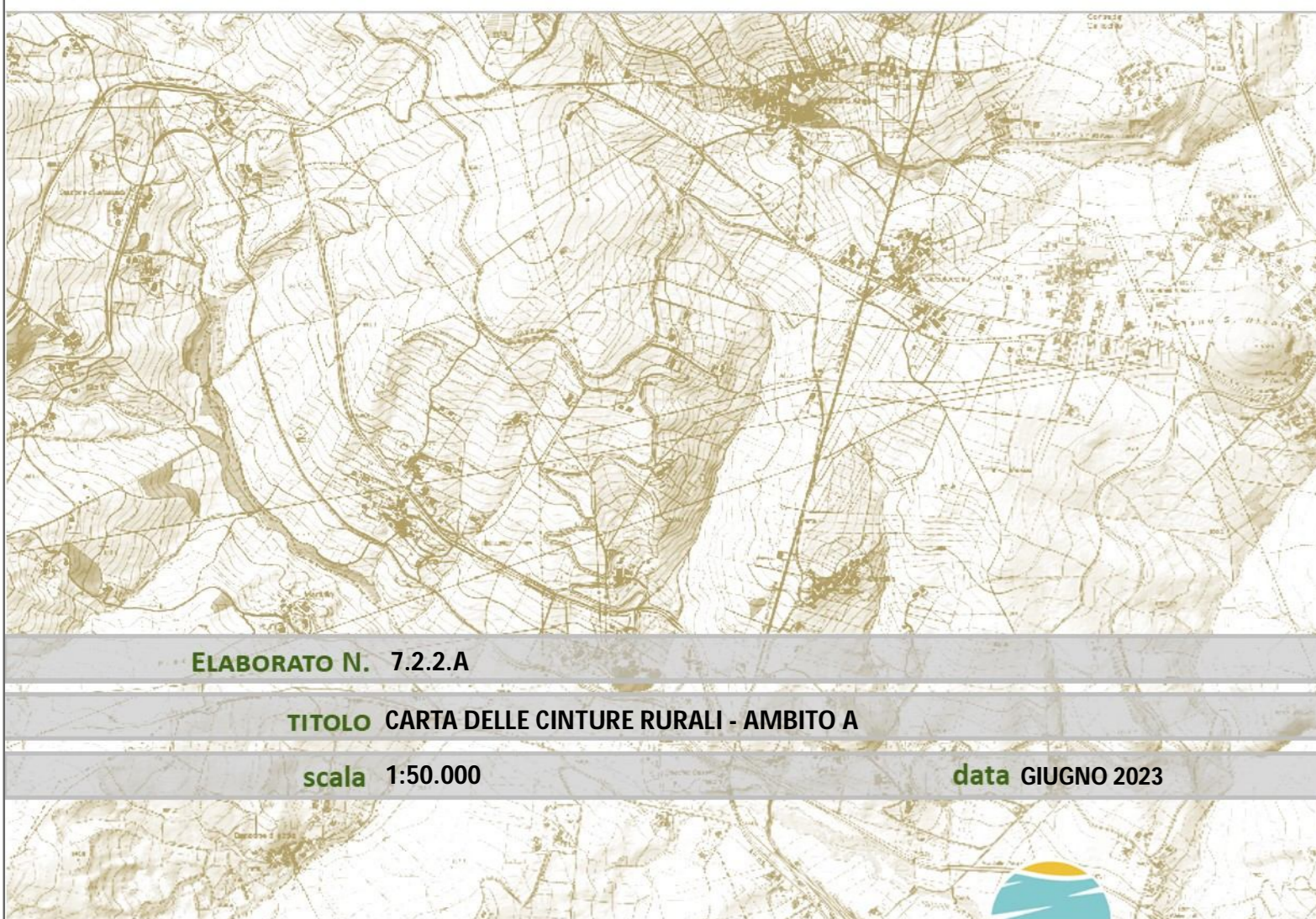
CARTA DELLE CINTURE RURALI

- Cinture rurali
- Tessuti storici
- Tessuti consolidati
- Espansioni contemporanee
- Piattaforme ed aree produttive
- Insedimenti sparsi
- Boschi e foreste
- Mosaici agro forestali
- Autostrade
- Viabilità principale
- Viabilità secondaria
- Rete ferroviaria
- limiti comunali
- flussi, torrenti e corsi d'acqua
- specchi d'acqua

Regione Basilicata - Direzione Generale dell'Ambiente, del Territorio e dell'Energia

Piano Paesaggistico Regionale

[art. 143 D.Lgs. n. 42/2004 - art. 12 bis LUR]



ELABORATO N. 7.2.2.A

TITOLO CARTA DELLE CINTURE RURALI - AMBITO A

scala 1:50.000

data GIUGNO 2023

Responsabile del Procedimento
Direttore Generale - Ing. R. Tricomi

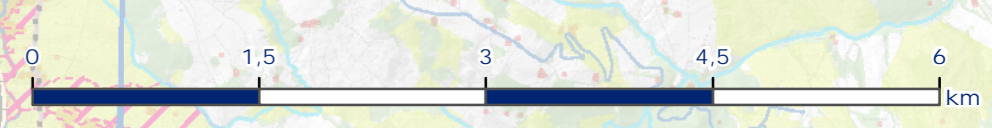
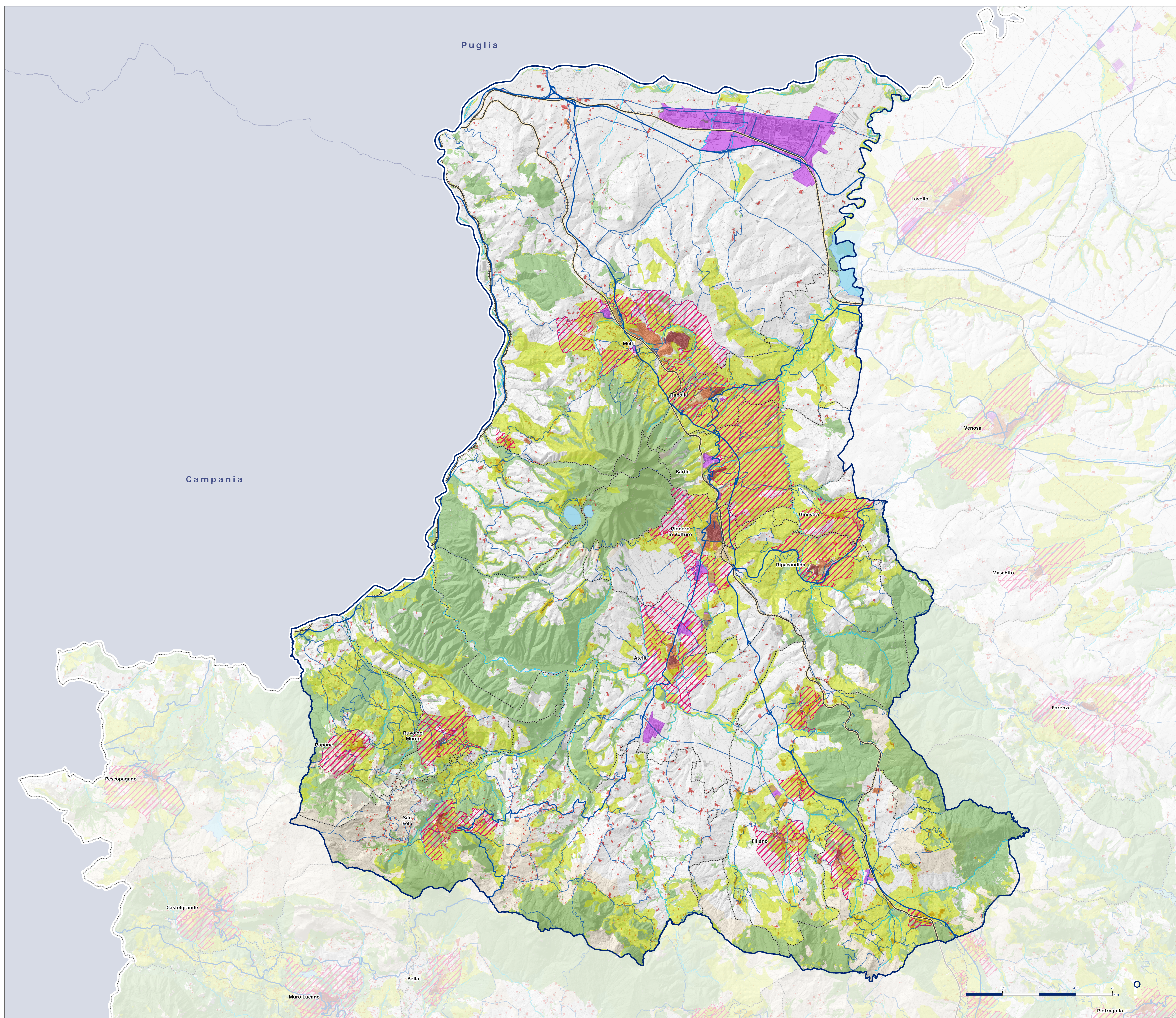


Coordinatore Tecnico
Direzione Generale - Arch. A. Abate

EDITING GRAFICO E CARTOGRAFICO A CURA DEL GRUPPO TECNICO REGIONALE - DIREZIONE GENERALE



<http://ppr.regione.basilicata.it>



Pietragalla