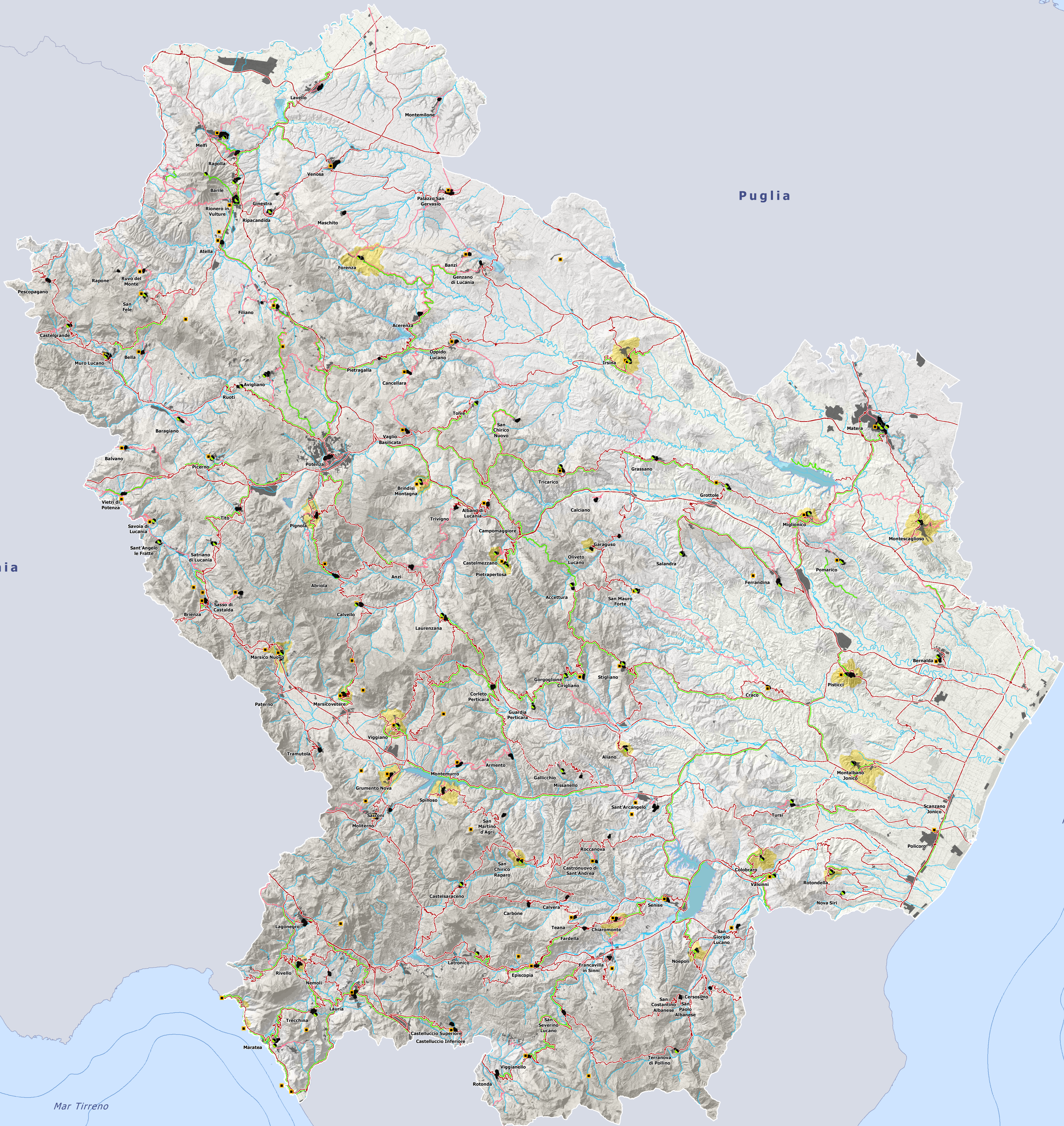


ULTERIORI CONTESTI DI TUTELA

CARATTERI PERCETTIVI

- Strade a valenza paesaggistica
- Beni Monumentali posti in posizione preminente o in altura
- Luoghi panoramici o Belvederi
- Tessuti storici
- Cinture rurali con alto valore scenico
- Viabilità principale
- Tratti della viabilità secondaria presenti all'inizio del Novecento
- fiumi, torrenti e corsi d'acqua
- specchi d'acqua
- insediamenti



Regione Basilicata - Direzione Generale dell'Ambiente, del Territorio e dell'Energia

Piano Paesaggistico Regionale

[art. 143 D.Lgs. n. 42/2004 - art. 12 bis LUR]



ELABORATO N. 3.4.2.5

TITOLO ULTERIORI CONTESTI DI TUTELA ex art.143 D.Lgs. 42/2004 - CARATTERI PERCETTIVI

scala 1:175.000

data GIUGNO 2023

Responsabile del Procedimento
Direttore Generale - Ing. R. Tricami

Coordinatore Tecnico
Direzione Generale - Arch. A. Abate



EDITING GRAFICO E CARTOGRAFICO A CURA DEL GRUPPO TECNICO REGIONALE - DIREZIONE GENERALE

