

CARATTERI AGRO-FORESTALI E RURALI DI II LIVELLO

Aree forestali

- Boschi pianiziali e ripariali, aree seminaturali della pianura alluvionale
- Aree forestali e seminaturali dei terrazzi costieri
- Aree forestali della murgia materana

Praterie

- Praterie della murgia materana

Aree arborate

- Arboreti della pianura alluvionale
- Arboreti della murgia materana
- Arboreti dei rilievi montani

Mosaici agroforestali

- Mosaici agroforestali dei terrazzi costieri
- Mosaici agroforestali della murgia materana

Mosaici agricoli

- Mosaici agricoli della pianura alluvionale
- Mosaici agricoli dei terrazzi costieri
- Mosaici agricoli della murgia materana
- Mosaici agricoli di pertinenza fluviale

Seminativi

- Seminativi dei terrazzi costieri
- Seminativi della murgia materana
- Seminativi della pianura alluvionale

Aree agricole di pertinenza fluviale

- Aree agricole di pertinenza fluviale

Corpi idrici

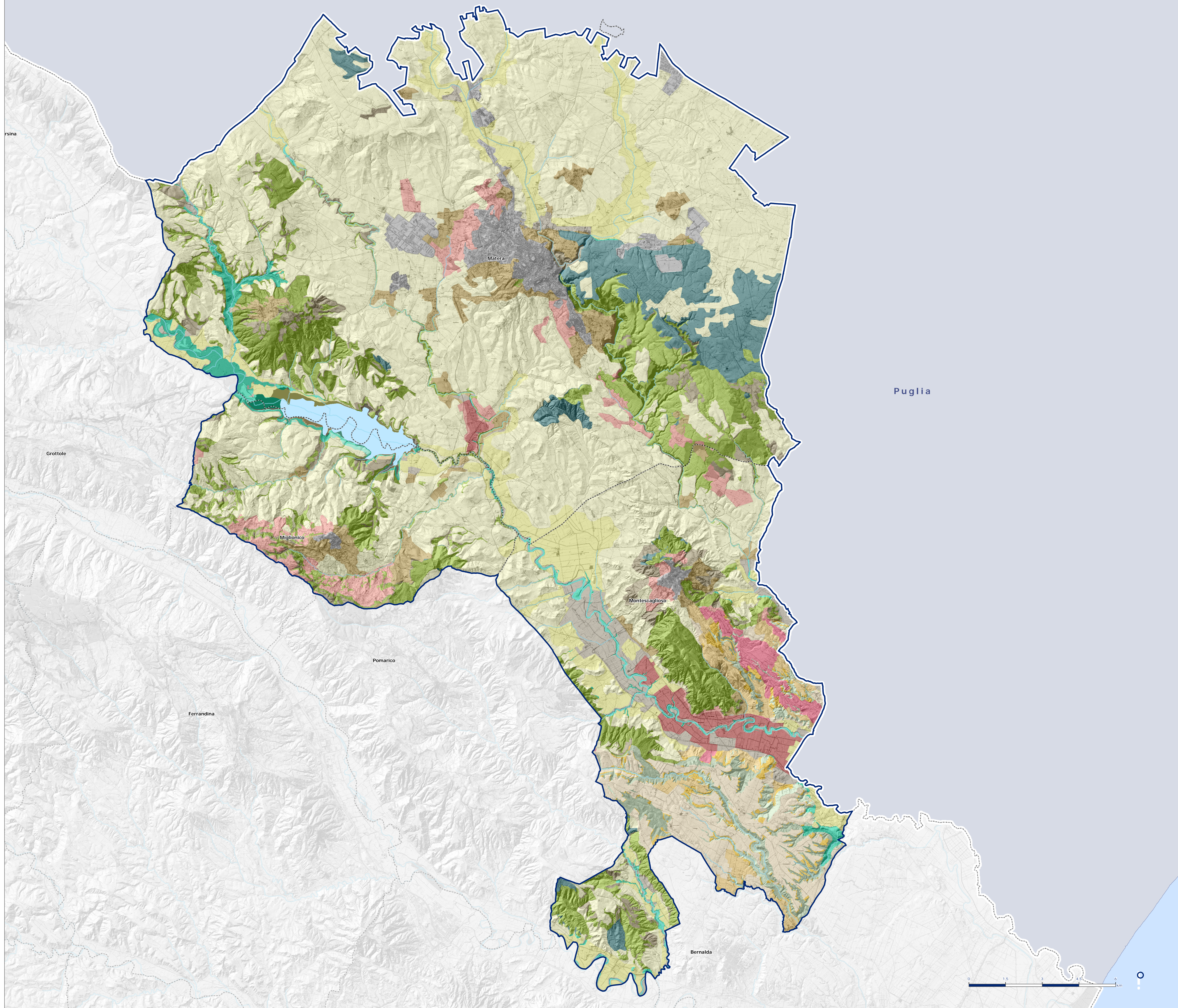
- Corpi idrici

Aree urbanizzate

- Aree urbanizzate

limiti comunali

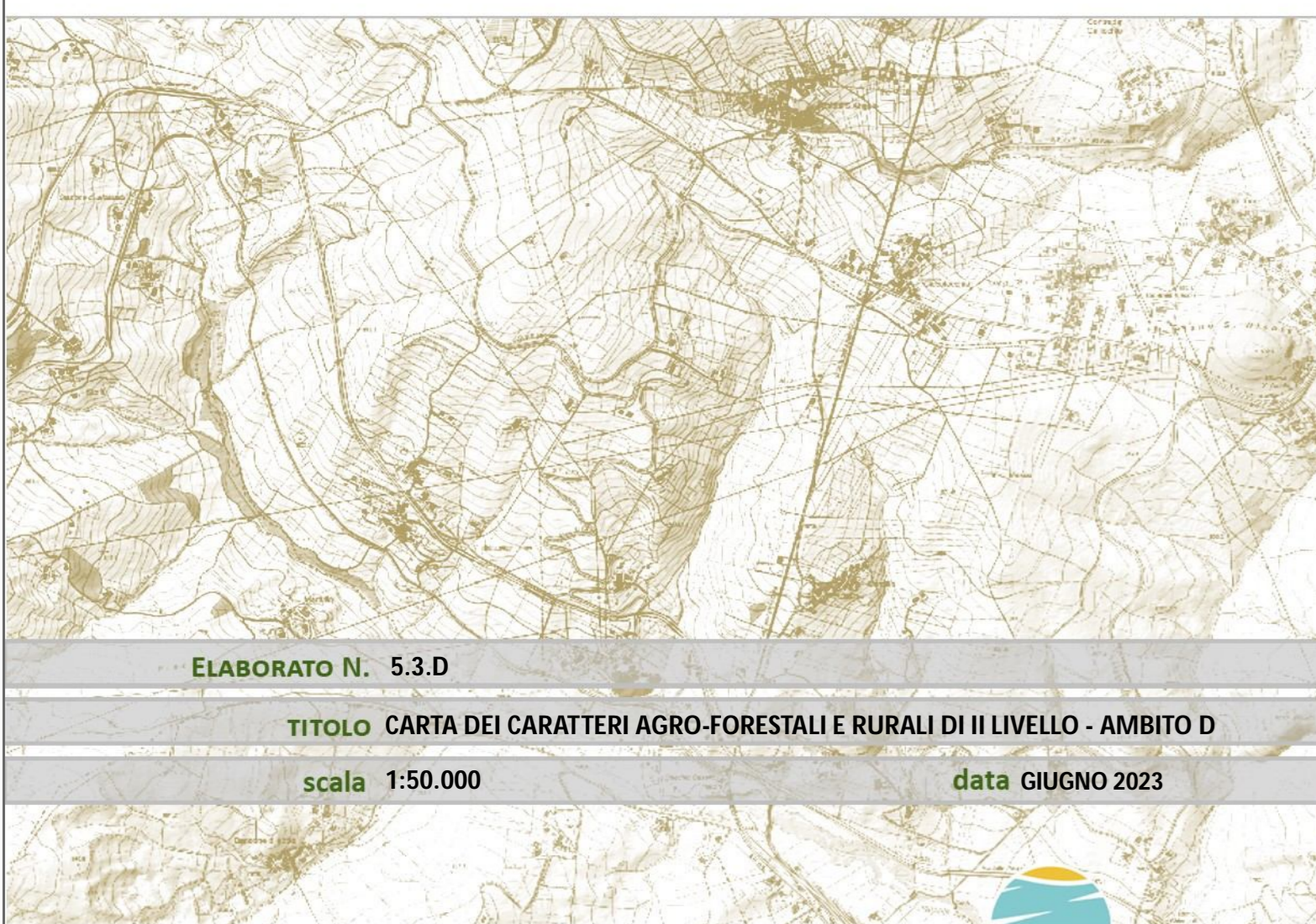
flussi, torrenti e corsi d'acqua



Regione Basilicata - Direzione Generale dell'Ambiente, del Territorio e dell'Energia

Piano Paesaggistico Regionale

[art. 143 D.Lgs. n. 42/2004 - art. 12 bis LUR]



ELABORATO N. 5.3.D

TITOLO CARTA DEI CARATTERI AGRO-FORESTALI E RURALI DI II LIVELLO - AMBITO D

scala 1:50.000 data GIUGNO 2023

Responsabile del Procedimento
Direttore Generale - Ing. R. Tricomi



Coordinatore Tecnico
Direzione Generale - Arch. A. Abate

EDITING GRAFICO E CARTOGRAFICO A CURA DEL GRUPPO TECNICO REGIONALE - DIREZIONE GENERALE

MINISTERO DELLA CULTURA
MINISTERO DELL'AMBIENTE E DELLA SICUREZZA ENERGETICA
REGIONE BASILICATA

<http://ppr.regione.basilicata.it>

