

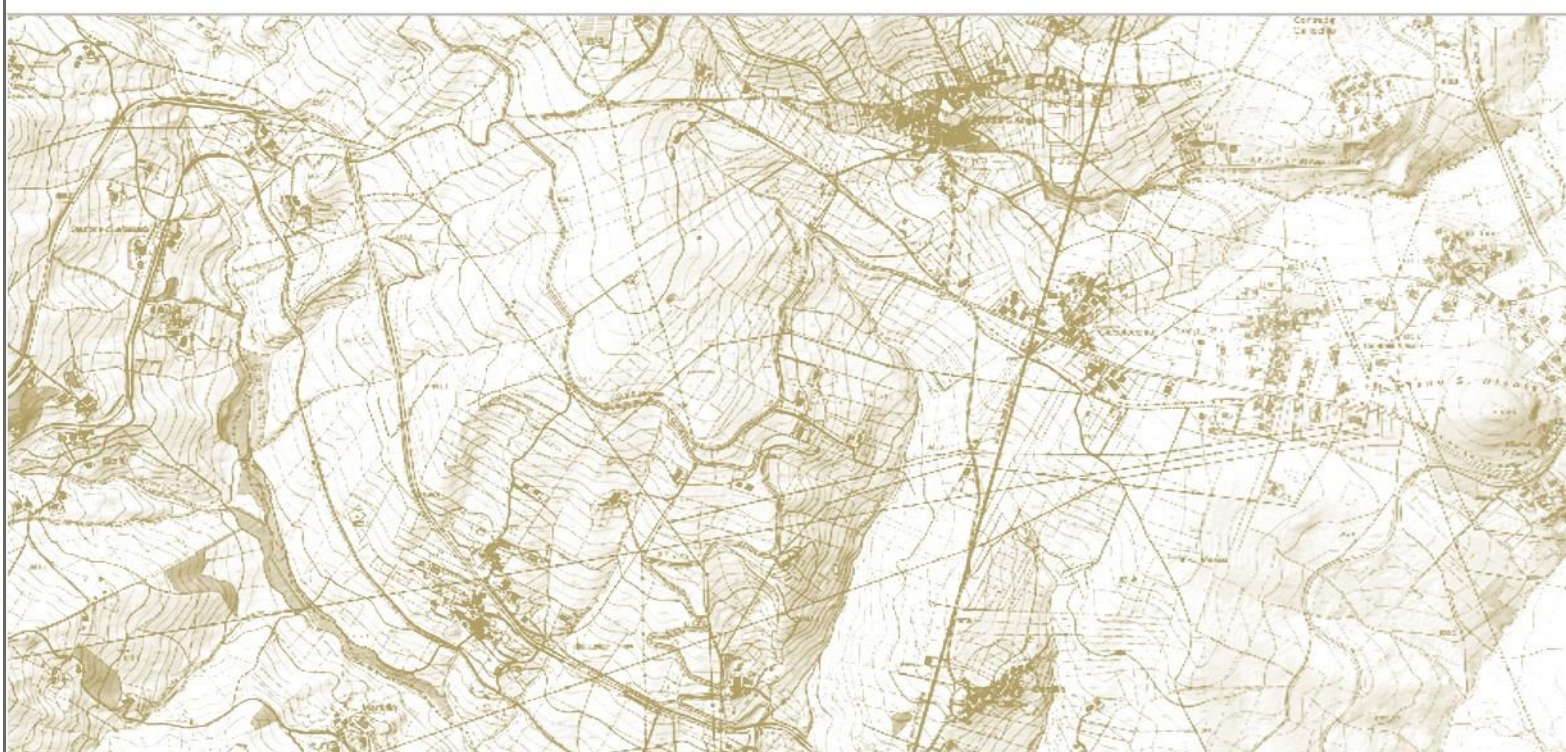
CARATTERI AGRO-FORESTALI E RURALI DI II LIVELLO

- Aree forestali**
 - Boschi pianiziali e ripariali, aree seminaturali della pianura alluvionale
 - Aree forestali dei rilievi montagna
 - Aree forestali dei rilievi collinari
 - Aree forestali dei rilievi montani
- Praterie**
 - Praterie dell'alta montagna
 - Praterie dei rilievi montani
 - Praterie dei rilievi montani
- Aree arborate**
 - Arboreti della pianura alluvionale
 - Arboreti dei rilievi collinari
 - Arboreti dei rilievi montani
- Mosaici agroforestali**
 - Mosaici agroforestali dei rilievi montani
 - Mosaici agroforestali dell'alta montagna
 - Mosaici agroforestali dei rilievi collinari
- Mosaici agricoli**
 - Mosaici agricoli dei rilievi montani
 - Mosaici agricoli della pianura alluvionale
 - Mosaici agricoli dei rilievi collinari
 - Mosaici agricoli di pertinenza fluviale
- Seminativi**
 - Seminativi dei rilievi collinari
 - Seminativi dei rilievi montani
 - Seminativi della pianura alluvionale
- Aree agricole di pertinenza fluviale**
 - Aree agricole di pertinenza fluviale
- Corpi idrici**
 - Corpi idrici
- Aree urbanizzate**
 - Aree urbanizzate
- limiti comunali
- flussi, torrenti e corsi d'acqua

Regione Basilicata - Direzione Generale dell'Ambiente, del Territorio e dell'Energia

Piano Paesaggistico Regionale

[art. 143 D.Lgs. n. 42/2004 - art. 12 bis LUR]



ELABORATO N. 5.3.B

TITOLO CARTA DEI CARATTERI AGRO-FORESTALI E RURALI DI II LIVELLO - AMBITO B

scala 1:90.000 data GIUGNO 2023

Responsabile del Procedimento
Direttore Generale - Ing. R. Tricomi

Coordinatore Tecnico
Direzione Generale - Arch. A. Abate



EDITING GRAFICO E CARTOGRAFICO A CURA DEL GRUPPO TECNICO REGIONALE - DIREZIONE GENERALE

