

CARTA DEL PAESAGGIO

Caratteri idro-geomorfologici

- Elementi morfologici emergenti
- Edificio vulcanico del Monte Vulture
- Cinalli montani
- Cinalli collinari
- Cime principali
- Fondovali ampi
- Incisioni idrografiche
- Specchi d'acqua
- Terrazzi marini
- Piane costiere
- Aree calanchive
- Fascia cordoni dunali

Caratteri ecologici e naturalistici

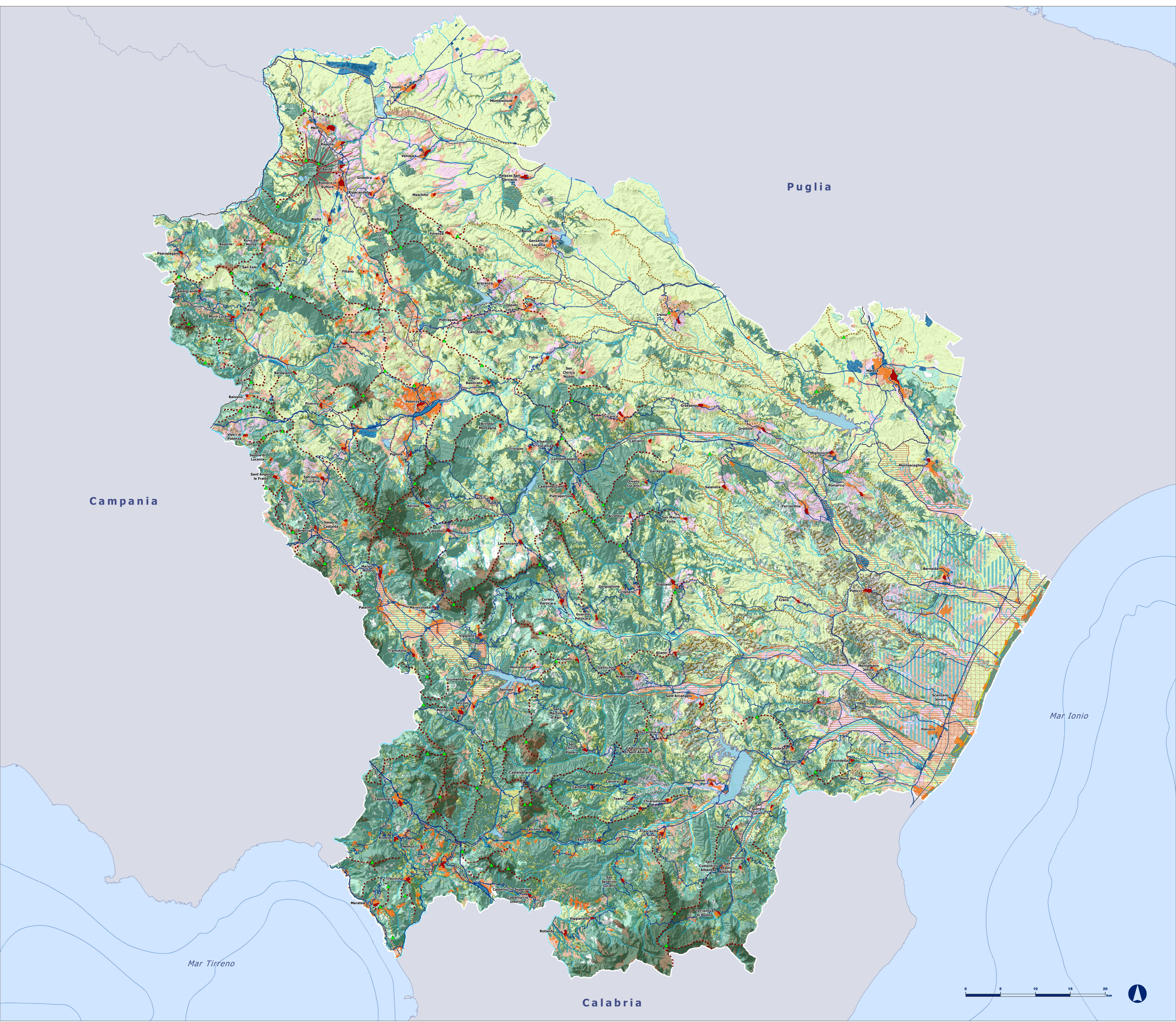
- Boschi
- Praterie

Caratteri agroforestali e rurali

- Mosaici agroforestali
- Mosaici agricoli complessi
- Culture legnose permanenti
- Seminativi

Caratteri insediativi

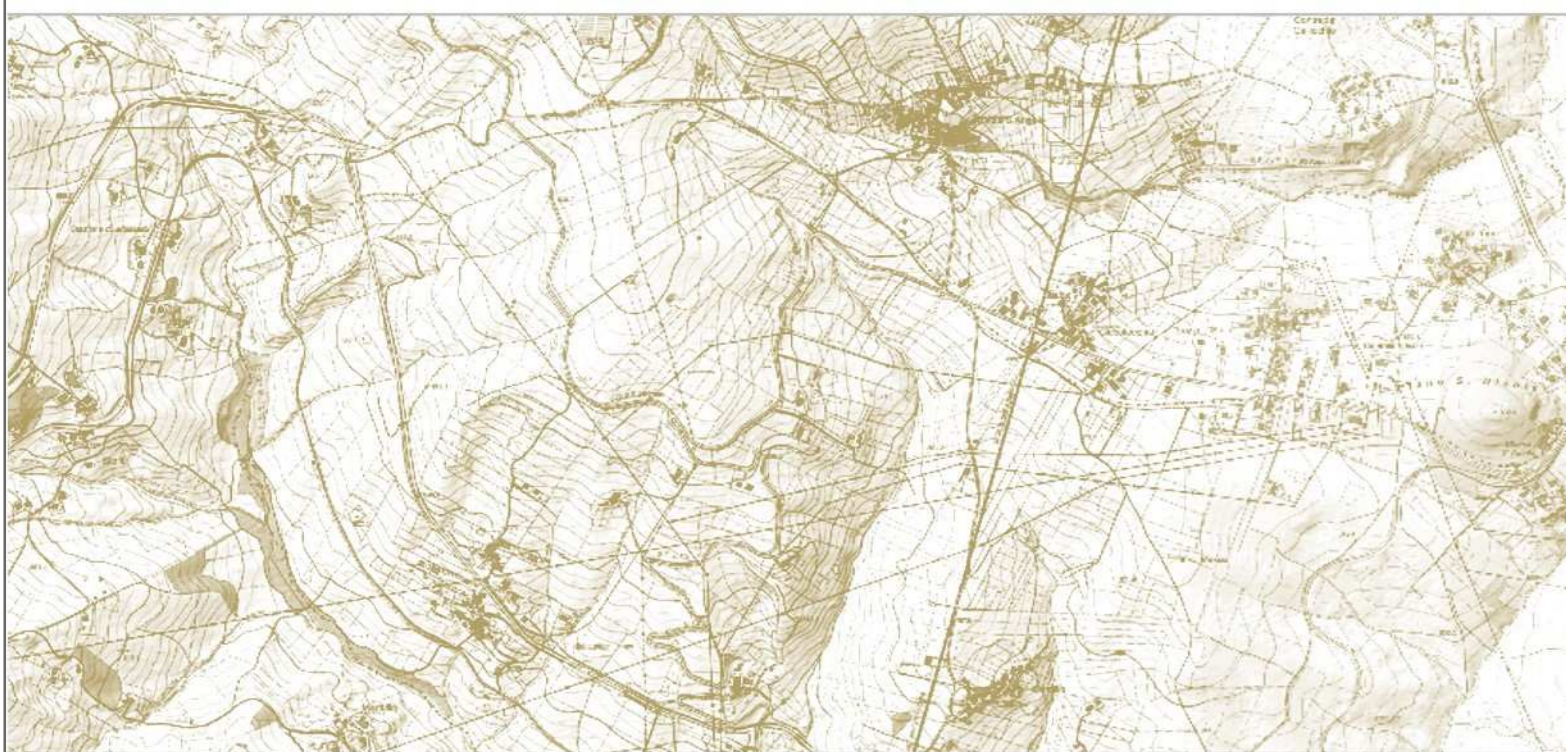
- Tessuti storici
- Tessuti moderni
- Piattaforme ed aree produttive
- Viabilità principale
- Rete ferroviaria



Regione Basilicata - Direzione Generale dell'Ambiente, del Territorio e dell'Energia

Piano Paesaggistico Regionale

[art. 143 D.Lgs. n. 42/2004 - art. 12 bis LUR]



ELABORATO N. 5.1

TITOLO CARTA DEL PAESAGGIO - INQUADRAMENTO REGIONALE

scala 1:175.000 data GIUGNO 2023

Responsabile del Procedimento
Direttore Generale - Ing. R. Tricomi

Coordinatore Tecnico
Direzione Generale - Arch. A. Abate



EDITING GRAFICO E CARTOGRAFICO A CURA DEL GRUPPO TECNICO REGIONALE - DIREZIONE GENERALE

