

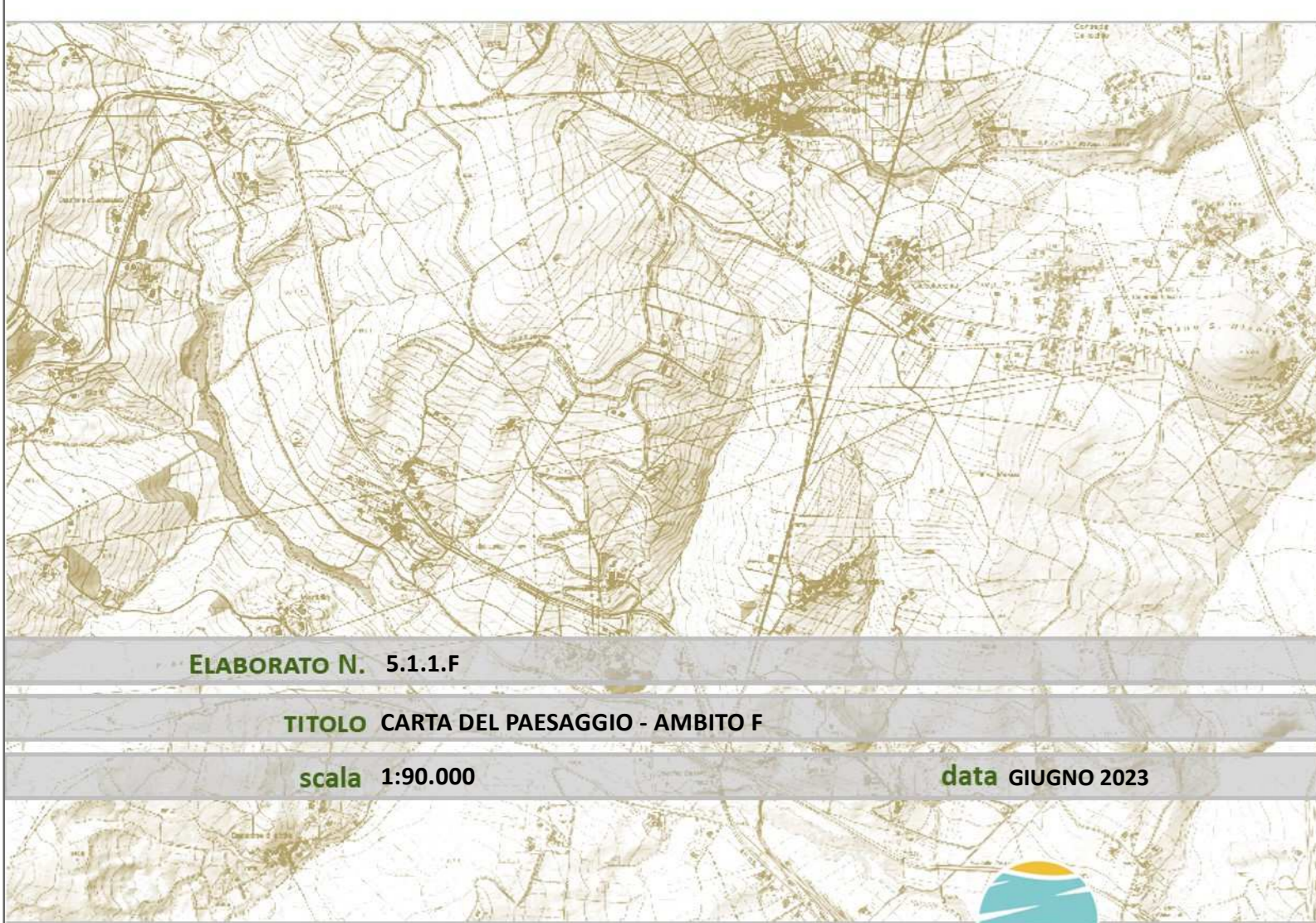
CARTA DEL PAESAGGIO

- Caratteri idro-geomorfologici**
 - Elementi morfologici emergenti
 - Edificio vulcanico del Monte Vulture
 - Crinalli montani
 - Crinalli collinari
 - Cime principali
 - Fondovali ampi
 - Incisioni idrografiche
 - Specchi d'acqua
 - Terrazzi marini
 - Piane costiere
 - Aree calanchive
- Caratteri ecologici e naturalistici**
 - Boschi
 - Praterie
- Caratteri agroforestali e rurali**
 - Mosaici agroforestali
 - Mosaici agricoli complessi
 - Culture legnose permanenti
 - Seminativi
- Caratteri insediativi**
 - Tessuti storici
 - Tessuti moderni
 - Insedimenti sparsi
 - Manufatti isolati di interesse storico e/o architettonico
 - Ambienti rupestri
 - Borghi della Riforma Agraria
 - Appoderamenti della Riforma Agraria
- Aree produttive, reti infrastrutturali ed energetiche**
 - Piattaforme ed aree produttive
 - Aree estrattive inerti
 - Discariche
 - Viabilità principale
 - Viabilità minore
 - Rete ferroviaria
 - Principali linee elettriche ad alta tensione
 - Stazione Elettriche
 - Pozzi per estrazione di idrocarburi
 - FER - impianti eolici in esercizio e/o autorizzati
 - FER - impianti fotovoltaici in esercizio e/o autorizzati
 - Antenne, ripetitori, sostegni rete elettrica

Regione Basilicata - Direzione Generale dell'Ambiente, del Territorio e dell'Energia

Piano Paesaggistico Regionale

[art. 143 D.Lgs. n. 42/2004 - art. 12 bis LUR]



ELABORATO N. 5.1.1.F

TITOLO CARTA DEL PAESAGGIO - AMBITO F

scala 1:90.000

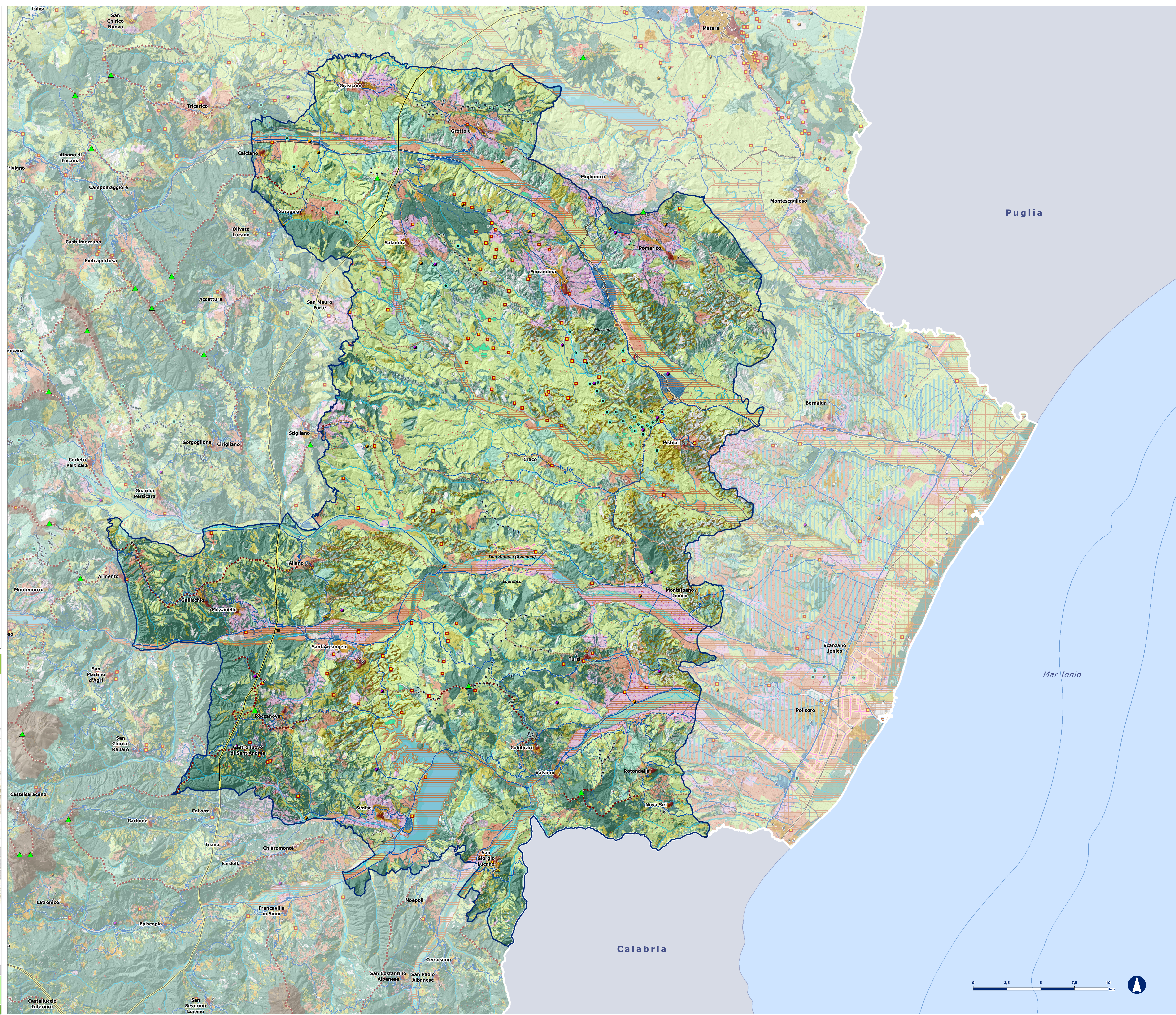
data GIUGNO 2023

Responsabile del Procedimento
Direttore Generale - Ing. R. Tricami

Coordinatore Tecnico
Direzione Generale - Arch. A. Abate



EDITING GRAFICO E CARTOGRAFICO A CURA DEL GRUPPO TECNICO REGIONALE - DIREZIONE GENERALE



Puglia

Mar Ionio

Calabria

