

**CARTA DELLE AREE A MAGGIORE POTENZIALE VISIVO**

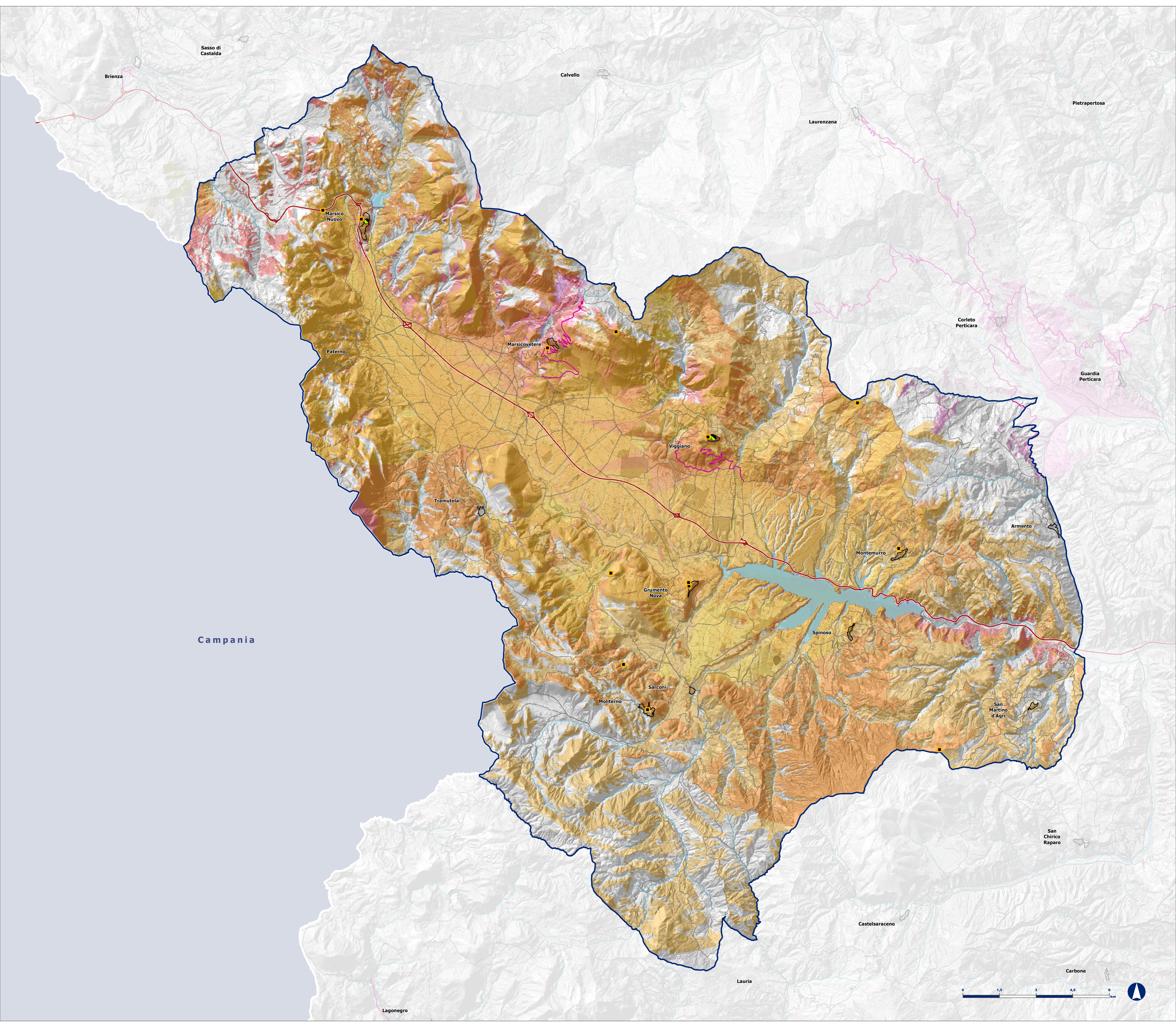
**Aree visibili dai principali canali di fruizione visiva**

- dalle strade principali
- dalle strade secondarie a valenza paesaggistica

**Aree visibili da basi e/o mete visive**

- da beni culturali posti in posizione preminente
- da belvederi ai margini di tessuti storici

- Tessuti storici
- Viabilità principale
- Viabilità panoramica minore
- Manufatti di interesse storico e/o architettonico in posizione preminente
- Belvederi
- fiumi, torrenti e corsi d'acqua
- specchi d'acqua



Campania

Regione Basilicata - Direzione Generale dell'Ambiente, del Territorio e dell'Energia

**Piano Paesaggistico Regionale**  
[art. 143 D.Lgs. n. 42/2004 - art. 12 bis LUR]



ELABORATO N. 4.5.1.E  
TITOLO CARTA DELLE AREE A MAGGIORE POTENZIALE VISIVO - AMBITO E  
scala 1:50.000 data GIUGNO 2023

Responsabile del Procedimento  
Direttore Generale - Ing. R. Tricomi  
Coordinatore Tecnico  
Direzione Generale - Arch. A. Abate

