

CARTA DELLE AREE A MAGGIORE POTENZIALE VISIVO

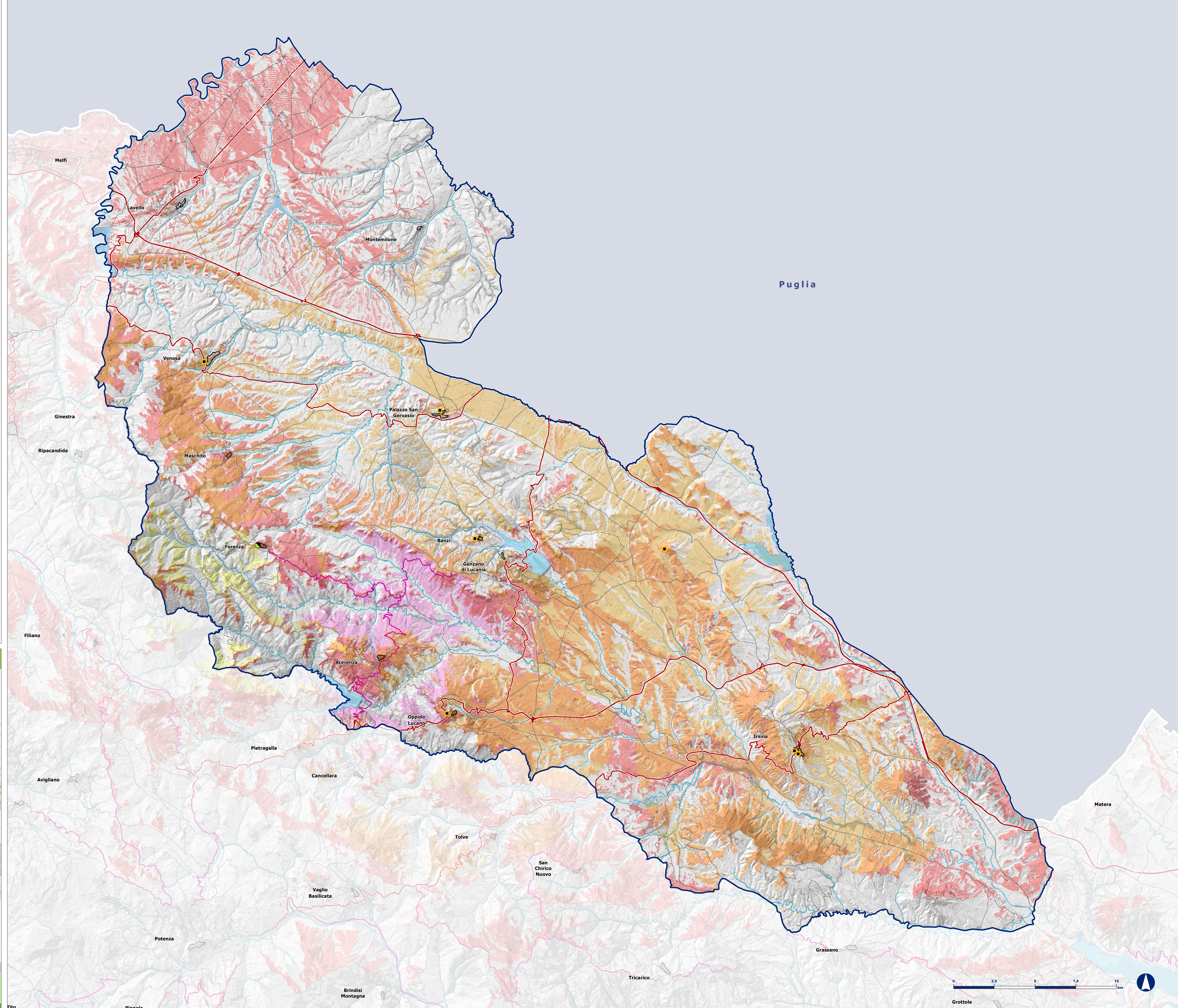
Aree visibili dai principali canali di fruizione visiva

- dalle strade principali
- dalle strade secondarie a valenza paesaggistica

Aree visibili da basi e/o mete visive

- da beni culturali posti in posizione preminente
- da belvederi ai margini di tessuti storici

- Tessuti storici
- Viabilità principale
- Viabilità panoramica minore
- Manufatti di interesse storico e/o architettonico in posizione preminente
- Belvederi
- fiumi, torrenti e corsi d'acqua
- specchi d'acqua



Regione Basilicata - Direzione Generale dell'Ambiente, del Territorio e dell'Energia

Piano Paesaggistico Regionale
[art. 143 D.Lgs. n. 42/2004 - art. 12 bis LUR]



ELABORATO N. 4.5.1.C
TITOLO CARTA DELLE AREE A MAGGIORE POTENZIALE VISIVO - AMBITO C
scala 1:75.000 data GIUGNO 2023

Responsabile del Procedimento
Direttore Generale - Ing. R. Tricomi
Coordinatore Tecnico
Direzione Generale - Arch. A. Abate



EDITING GRAFICO E CARTOGRAFICO A CURA DEL GRUPPO TECNICO REGIONALE - DIREZIONE GENERALE

