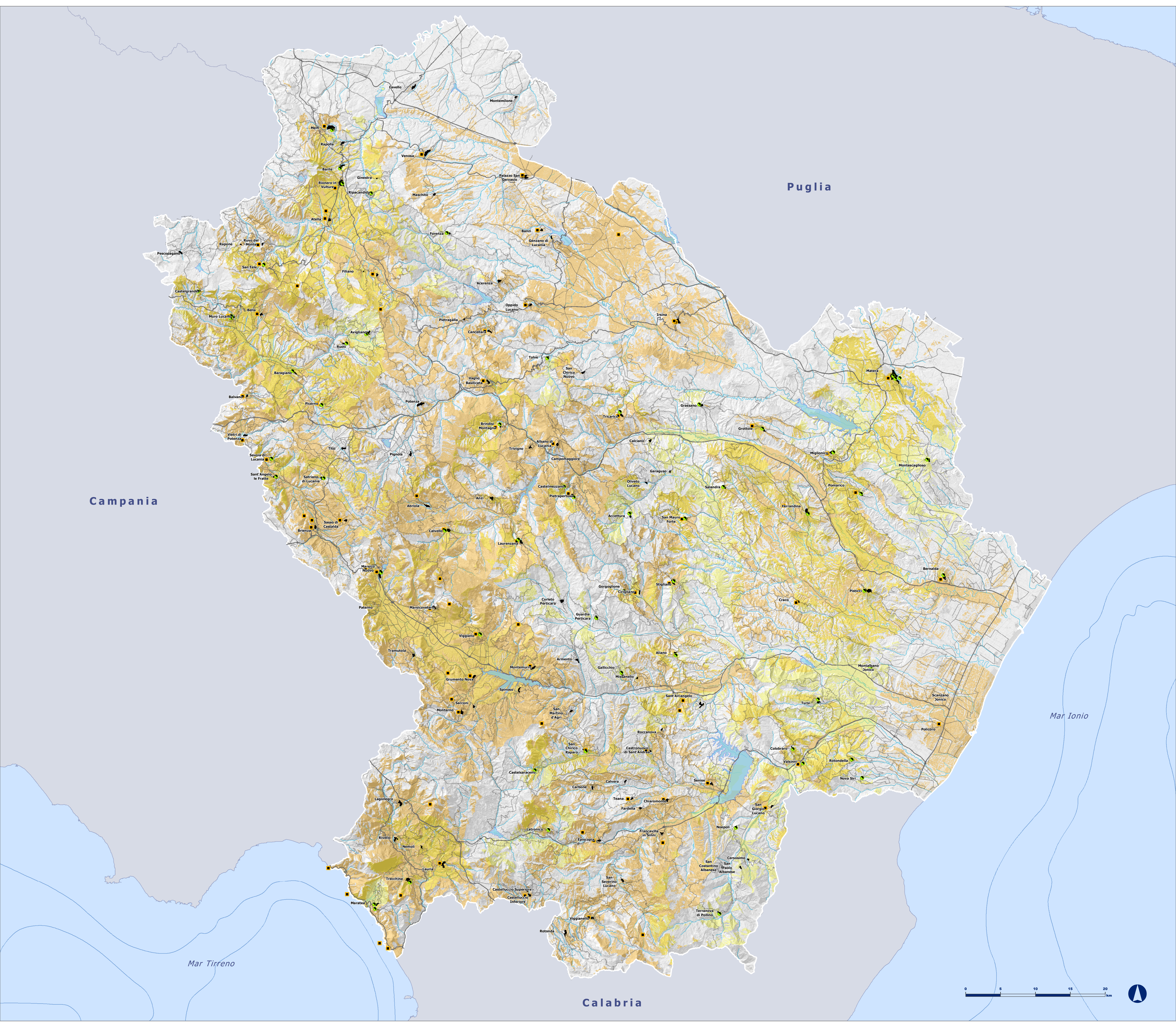


CARTA DELLE AREE A MAGGIORE POTENZIALE VISIVO

- Aree visibili da basi e/o mete visive**
- da beni culturali posti in posizione preminente
  - da belvedere ai margini di tessuti storici
- Tessuti storici**
- Viabilità principale**
- Manufatti di interesse storico e/o architettonico in posizione preminente**
- Belvedere**
- flussi, torrenti e corsi d'acqua*
- specchi d'acqua*



Regione Basilicata - Direzione Generale dell'Ambiente, del Territorio e dell'Energia

**Piano Paesaggistico Regionale**  
 [art. 143 D.Lgs. n. 42/2004 - art. 12 bis LUR]



ELABORATO N. 4.5.1.2  
 TITOLO CARTA DELLE AREE A MAGGIORE POTENZIALE VISIVO DA BASI E/O METE VISIVE  
 scala 1:175.000 data GIUGNO 2023

Responsabile del Procedimento  
 Direttore Generale - Ing. R. Tricomi

Coordinatore Tecnico  
 Direzione Generale - Arch. A. Abate

EDITING GRAFICO E CARTOGRAFICO A CURA DEL GRUPPO TECNICO REGIONALE - DIREZIONE GENERALE

