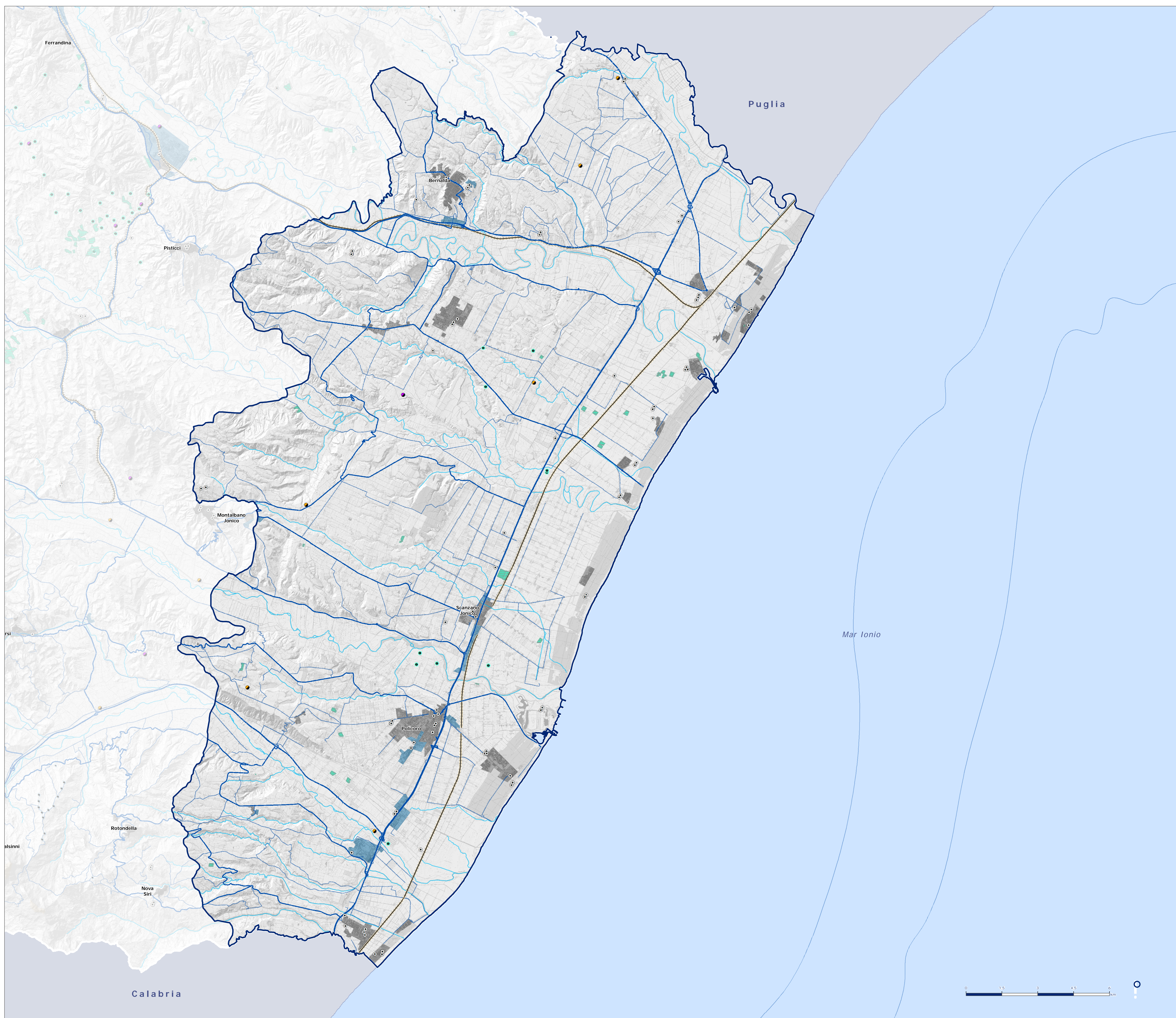


AREE PRODUTTIVE, RETI INFRASTRUTTURALI ED ENERGETICHE

- Piattaforme ed aree produttive
- Aree estrattive inerti
- Discariche
- Viabilità principale
- Viabilità minore
- Rote ferroviaria
- Principali linee elettriche ad alta tensione
- Stazione Elettriche
- Pozzi per estrazione di idrocarburi
- FER - impianti eolici in esercizio e/o autorizzati
- FER - impianti fotovoltaici in esercizio e/o autorizzati
- Antenne, ripetitori, sostegni rete elettrica

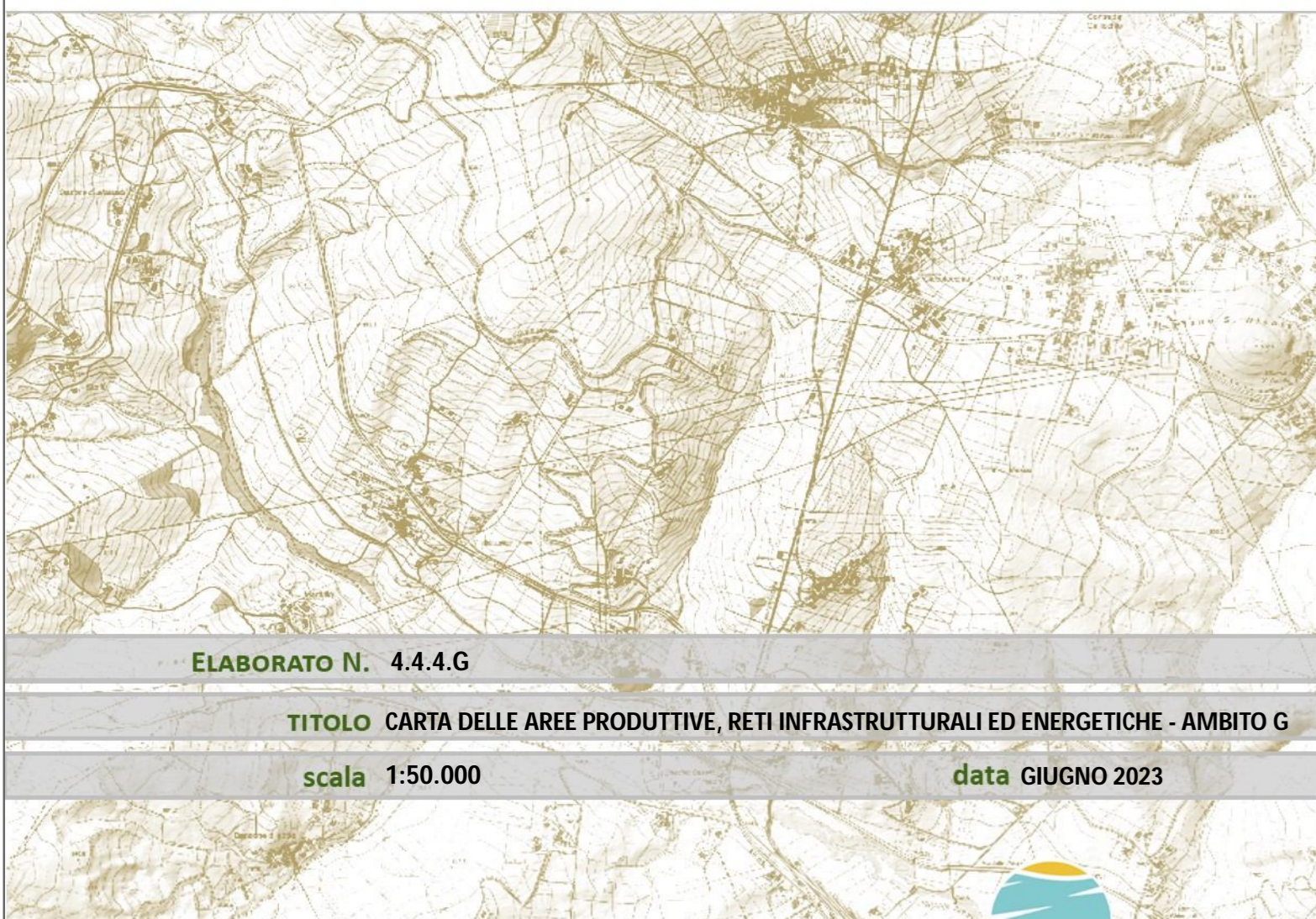
- fiumi, torrenti e corsi d'acqua
- specchi d'acqua
- insediamenti



Regione Basilicata - Direzione Generale dell'Ambiente, del Territorio e dell'Energia

**Piano Paesaggistico Regionale**

[art. 143 D.Lgs. n. 42/2004 - art. 12 bis LUR]



ELABORATO N. 4.4.4.G

TITOLO CARTA DELLE AREE PRODUTTIVE, RETI INFRASTRUTTURALI ED ENERGETICHE - AMBITO G

scala 1:50.000 data GIUGNO 2023

Responsabile del Procedimento  
Direttore Generale - Ing. R. Tricomi



Coordinatore Tecnico  
Direzione Generale - Arch. A. Abate

EDITING GRAFICO E CARTOGRAFICO A CURA DEL GRUPPO TECNICO REGIONALE - DIREZIONE GENERALE

