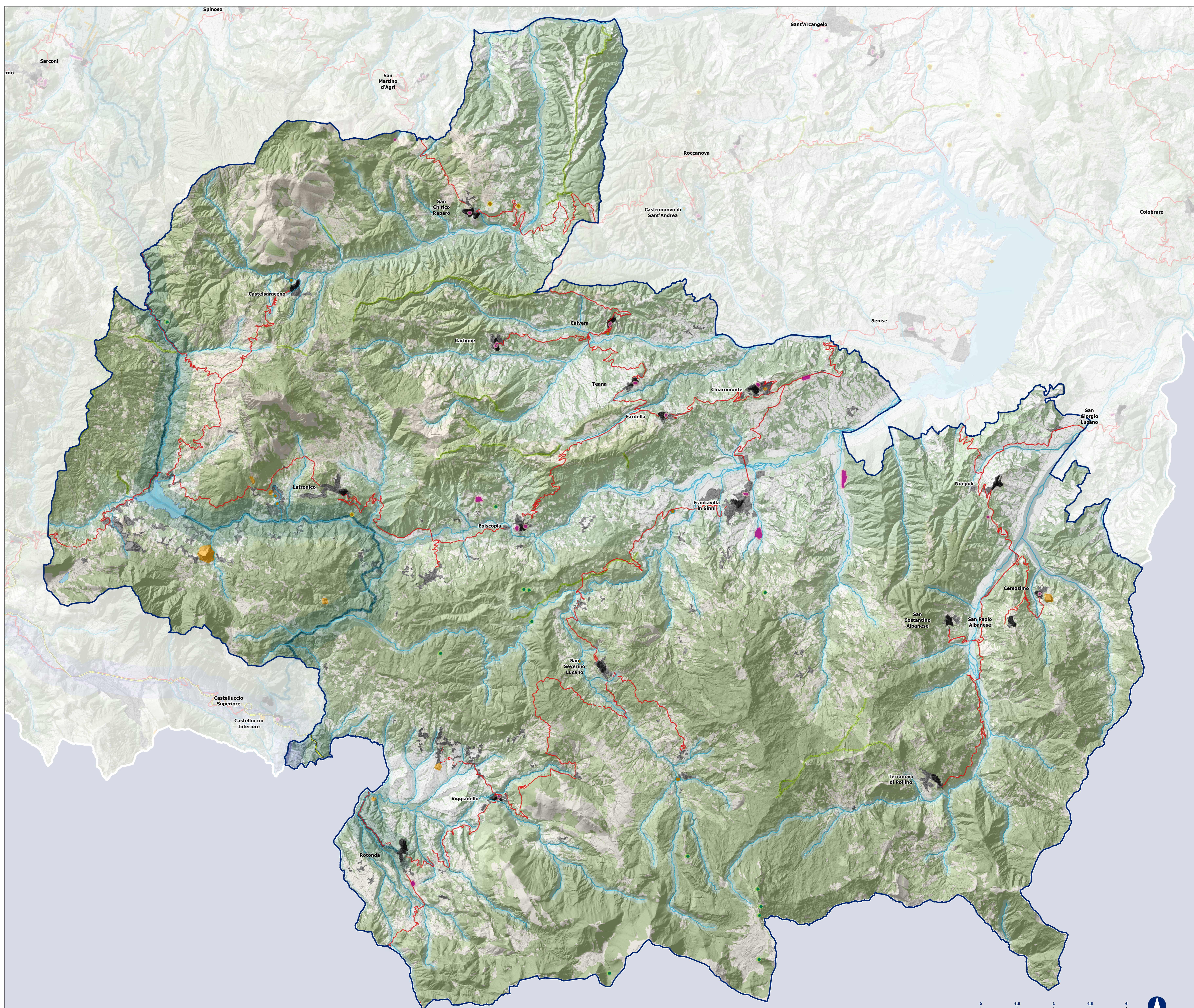


CARTA DEI SEGNI DELLA MATRICE STORICA

- Aree d'interesse archeologico
- Tracce delle centurazioni
- Corridoio dell'antica Via Appia
- Ipotesi di corridoio dell'antica Via Herculia
- Ipotesi di corridoio dell'antica Via Popilia
- Masserie, jazzi e casini
- Opifici idraulici
- Rete tratturale
- Beni monumentali
- Alberi monumentali
- Tessuti storici
- Viabilità presente all'inizio del novecento
- Strade ferrate presenti all'inizio del novecento
- Segni della Riforma Agraria - Borghi
- Segni della Riforma Agraria - appoderamenti
- Siti Unesco
- Riserve antropologiche

- tratti dismessi
- fiumi, torrenti e corsi d'acqua
- specchi d'acqua
- insediamenti
- boschi e foreste



Regione Basilicata - Direzione Generale dell'Ambiente, del Territorio e dell'Energia

**Piano Paesaggistico Regionale**

[art. 143 D.Lgs. n. 42/2004 - art. 12 bis LUR]



ELABORATO N. 4.4.3.H

TITOLO CARTA DEI SEGNI DELLA MATRICE STORICA - AMBITO H

scala 1:50.000

data GIUGNO 2023

Responsabile del Procedimento  
Direttore Generale - Ing. R. Tricomi

Coordinatore Tecnico  
Direzione Generale - Arch. A. Abate



EDITING GRAFICO E CARTOGRAFICO A CURA DEL GRUPPO TECNICO REGIONALE - DIREZIONE GENERALE

