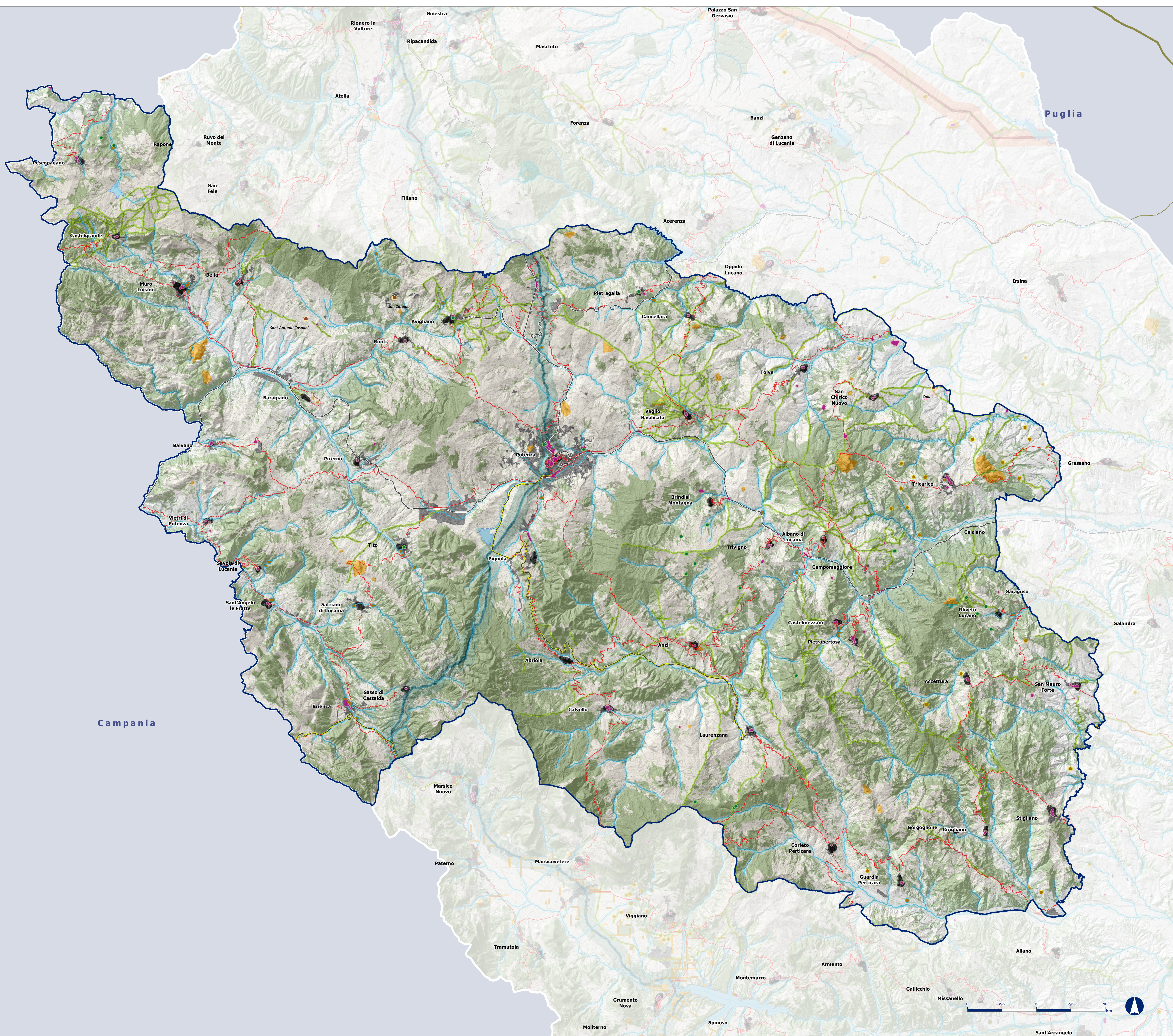


CARTA DEI SEGNI DELLA MATRICE STORICA

- Area d'interesse archeologico
- Tracce delle centurazioni
- Corridolo dell'antica Via Appia
- Ipotesi di corridolo dell'antica Via Herculia
- Ipotesi di corridolo dell'antica Via Popilia
- Masserie, jazzi e casini
- Opifici idraulici
- Rete tratturale
- Beni monumentali
- Alberi monumentali
- Tessuti storici
- Viabilità presente all'inizio del novecento
- Strade ferrate presenti all'inizio del novecento
- Segni della Riforma Agraria - Borghi
- Segni della Riforma Agraria - appoderamenti
- Siti Unesco
- Riserve antropologiche

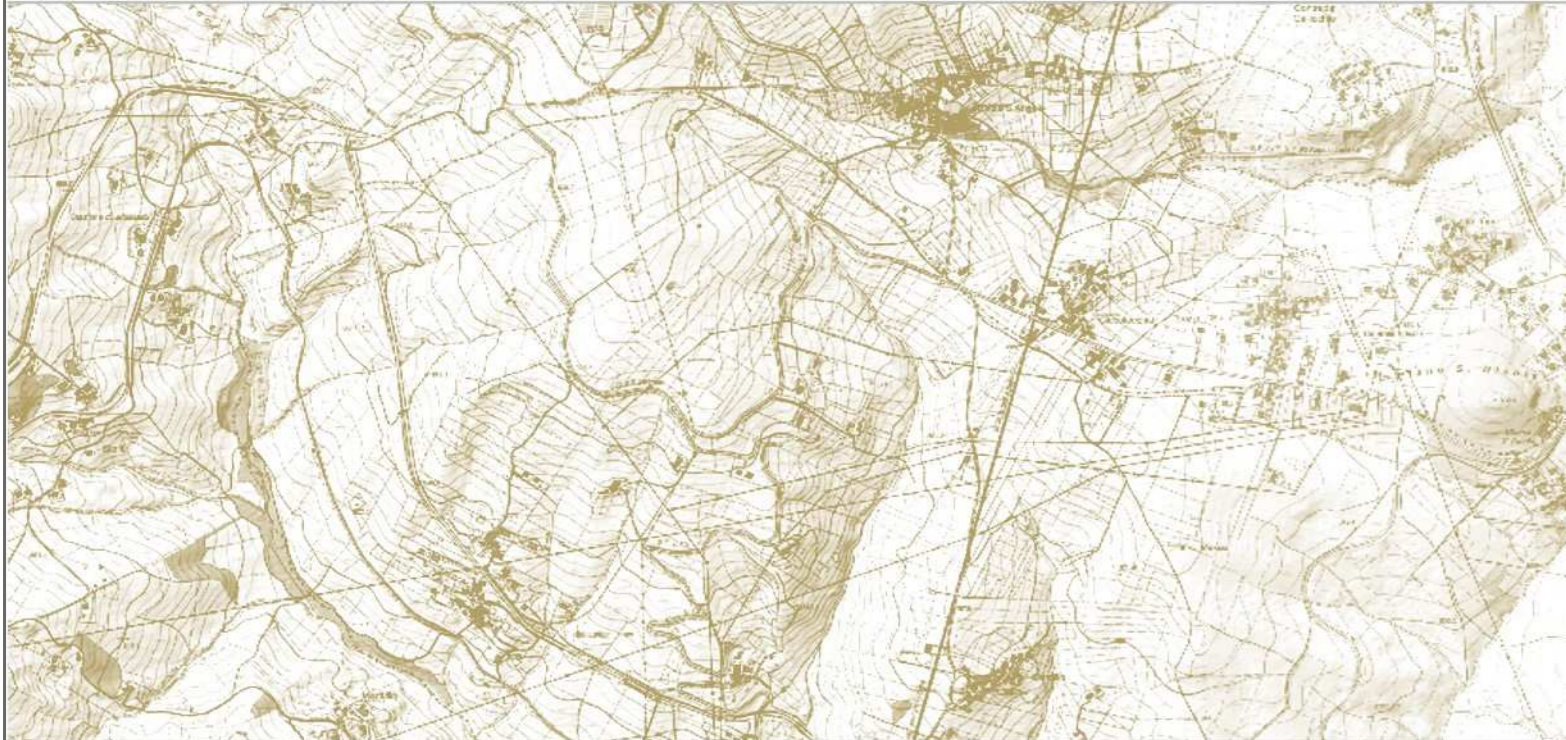
- flussi, torrenti e corsi d'acqua
- specchi d'acqua
- insediamenti
- boschi e foreste



Regione Basilicata - Direzione Generale dell'Ambiente, del Territorio e dell'Energia

Piano Paesaggistico Regionale

[art. 143 D.Lgs. n. 42/2004 - art. 12 bis LUR]



ELABORATO N. 4.4.3.B

TITOLO CARTA DEI SEGNI DELLA MATRICE STORICA - AMBITO B

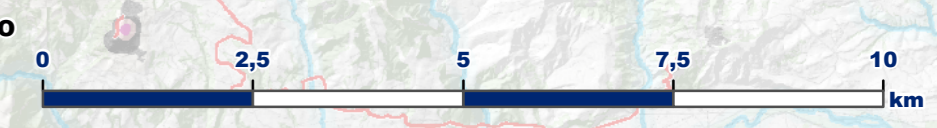
scala 1:90.000 data GIUGNO 2023

Responsabile del Procedimento
Direttore Generale - Ing. R. Tricami



Coordinatore Tecnico
Direzione Generale - Arch. A. Abate

EDITING GRAFICO E CARTOGRAFICO A CURA DEL GRUPPO TECNICO REGIONALE - DIREZIONE GENERALE



Sant'Arcangelo