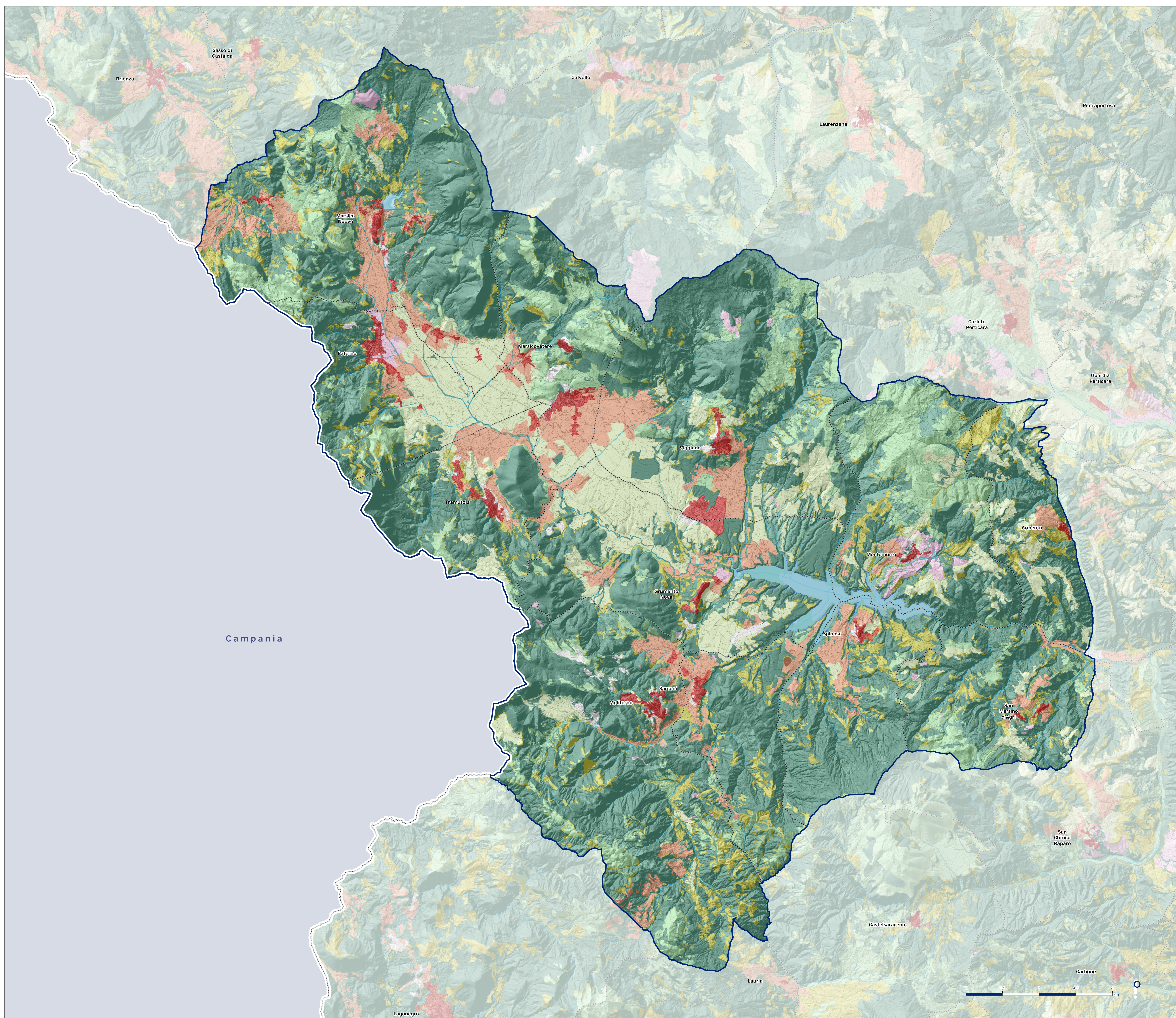


CARTA DEI CARATTERI AGRO FORESTALI E RURALI

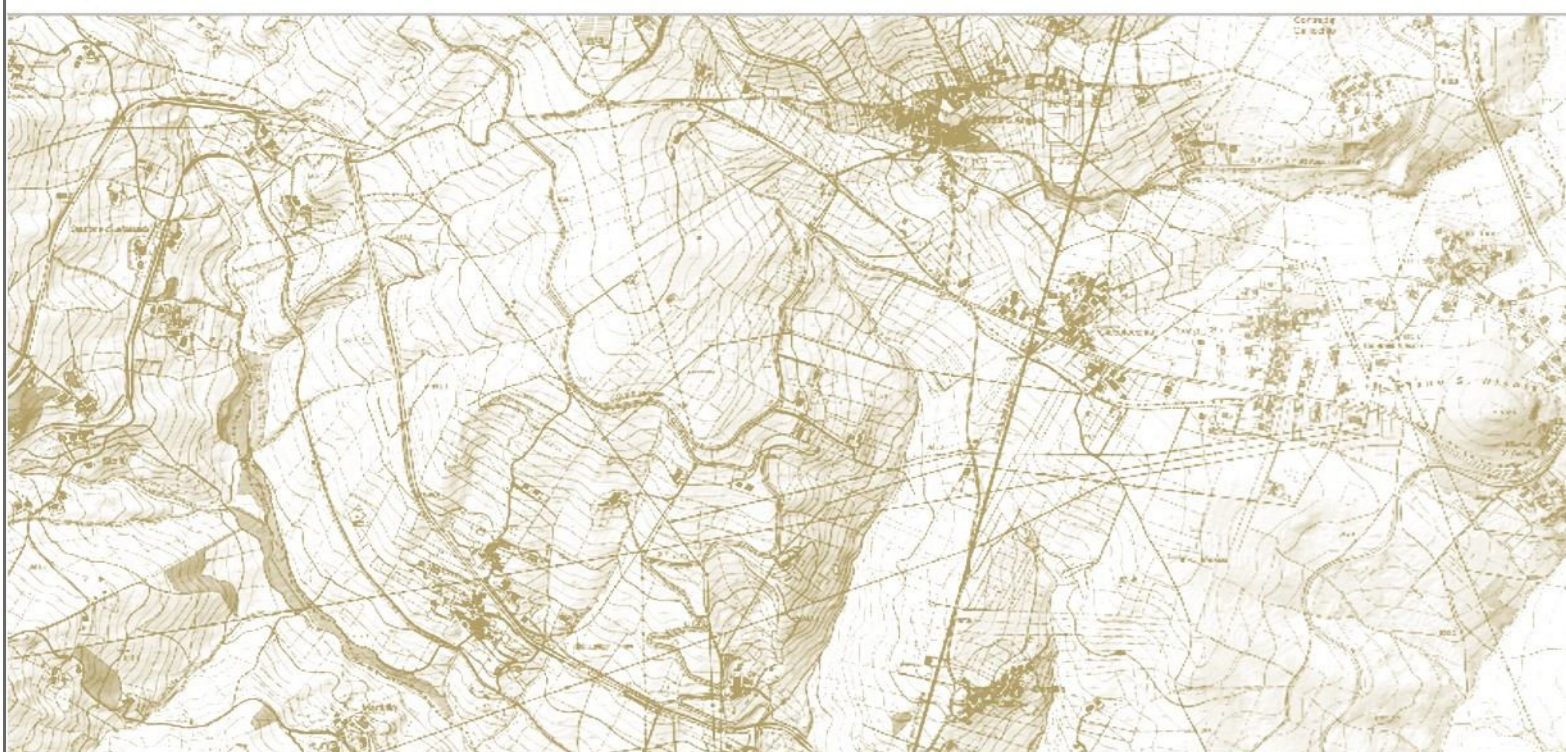
- Mosaici agroforestali
- Mosaici agricoli complessi
- Culture legnose permanenti
- Seminativi
- Aree forestali
- Prati e pascoli in regime sodivo
- limiti comunali
- fiumi, torrenti e corsi d'acqua
- specchi d'acqua
- insediamenti



Regione Basilicata - Direzione Generale dell'Ambiente, del Territorio e dell'Energia

**Piano Paesaggistico Regionale**

[art. 143 D.Lgs. n. 42/2004 - art. 12 bis LUR]



ELABORATO N. 4.3.2.E

TITOLO CARTA DEI CARATTERI AGRO FORESTALI E RURALI - AMBITO E

scala 1:50.000

data GIUGNO 2023

Responsabile del Procedimento  
Direttore Generale - Ing. R. Tricomi

Coordinatore Tecnico  
Direzione Generale - Arch. A. Abate



EDITING GRAFICO E CARTOGRAFICO A CURA DEL GRUPPO TECNICO REGIONALE - DIREZIONE GENERALE



<http://ppr.regione.basilicata.it>

