

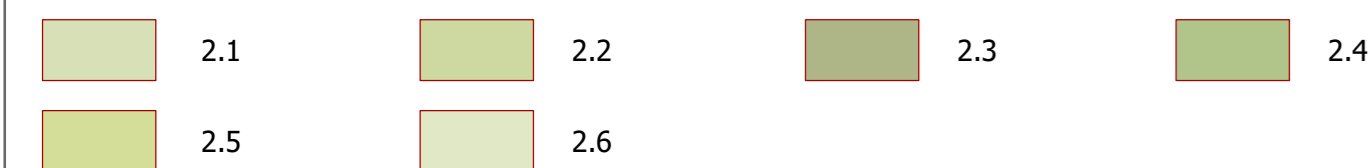
CARTA PEDOLOGICA

PROVINCE PEDOLOGICHE

Provincia pedologica 1 - Suoli dell'alta montagna calcarea



Provincia pedologica 2 - Suoli dei rilievi interni montani



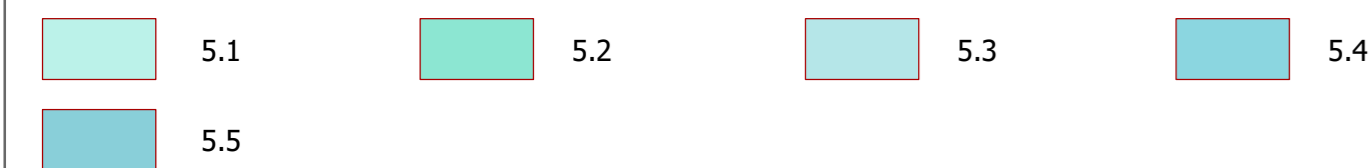
Provincia pedologica 3 - Suoli dei rilievi del versante tirrenico



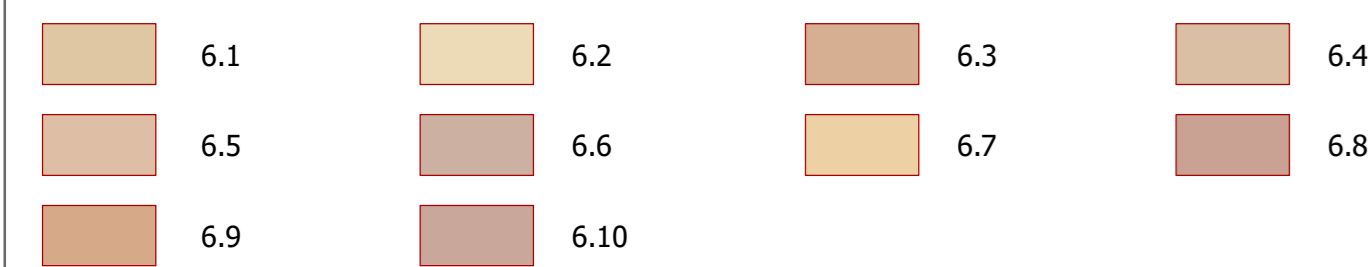
Provincia pedologica 4 - Suoli dell'area pedemontana e costiera tirrenica



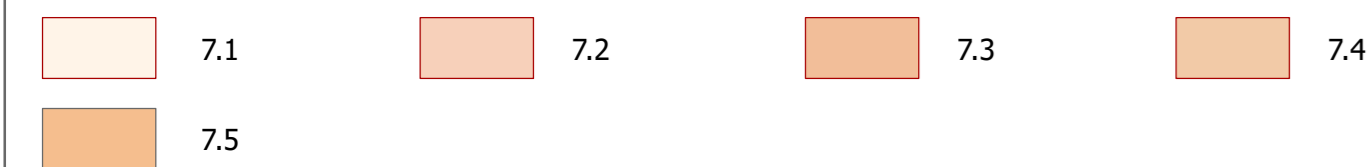
Provincia pedologica 5 - Suoli dell'alta montagna arenaceo-marnosa



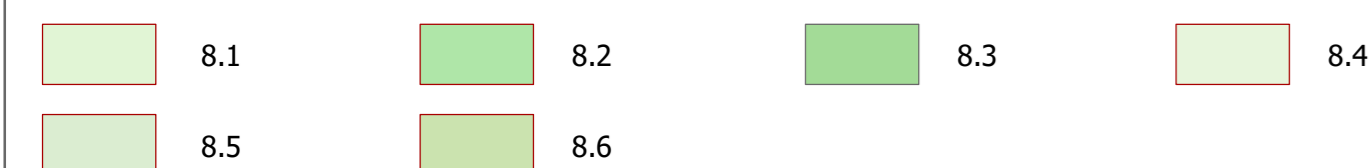
Provincia pedologica 6 - Suoli dei rilievi centrali a morfologia aspra



Provincia pedologica 7 - Suoli dei rilievi centrali a morfologia ondulata



Provincia pedologica 8 - Suoli delle conche fluvio-lacustri e piane alluvionali interne



Provincia pedologica 9 - Suoli dei rilievi vulcanici del Vulture



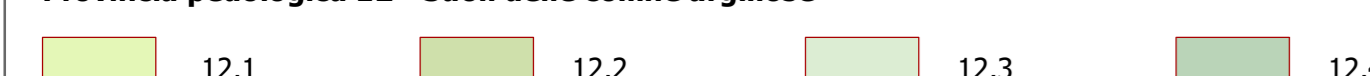
Provincia pedologica 10 - Suoli delle colline sabbiose e conglomeratiche del bacino di S.Arcangelo



Provincia pedologica 11 - Suoli delle colline sabbiose e conglomeratiche della fossa bradanica



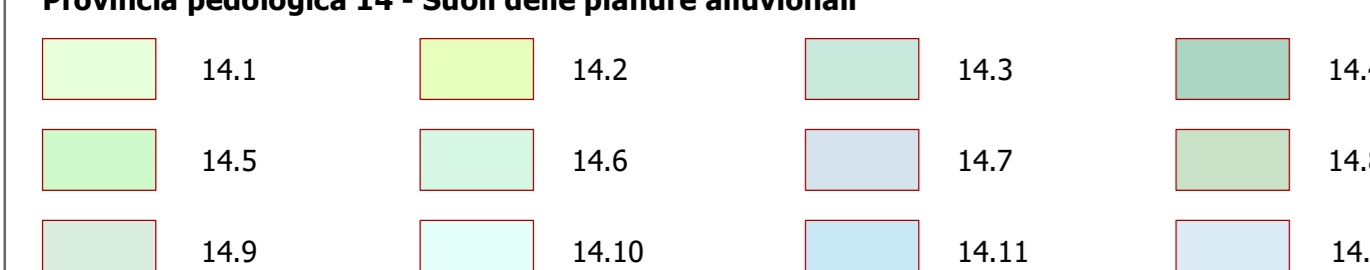
Provincia pedologica 12 - Suoli delle colline argillose



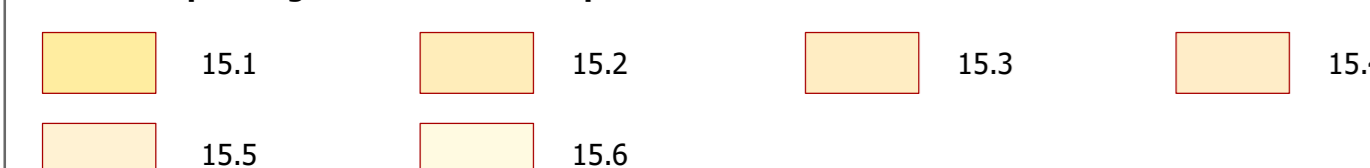
Provincia pedologica 13 - Suoli delle Murge materane



Provincia pedologica 14 - Suoli delle pianure alluvionali



Provincia pedologica 15 - Suoli delle piana ionica e dei terrazzi marini dell'entroterra

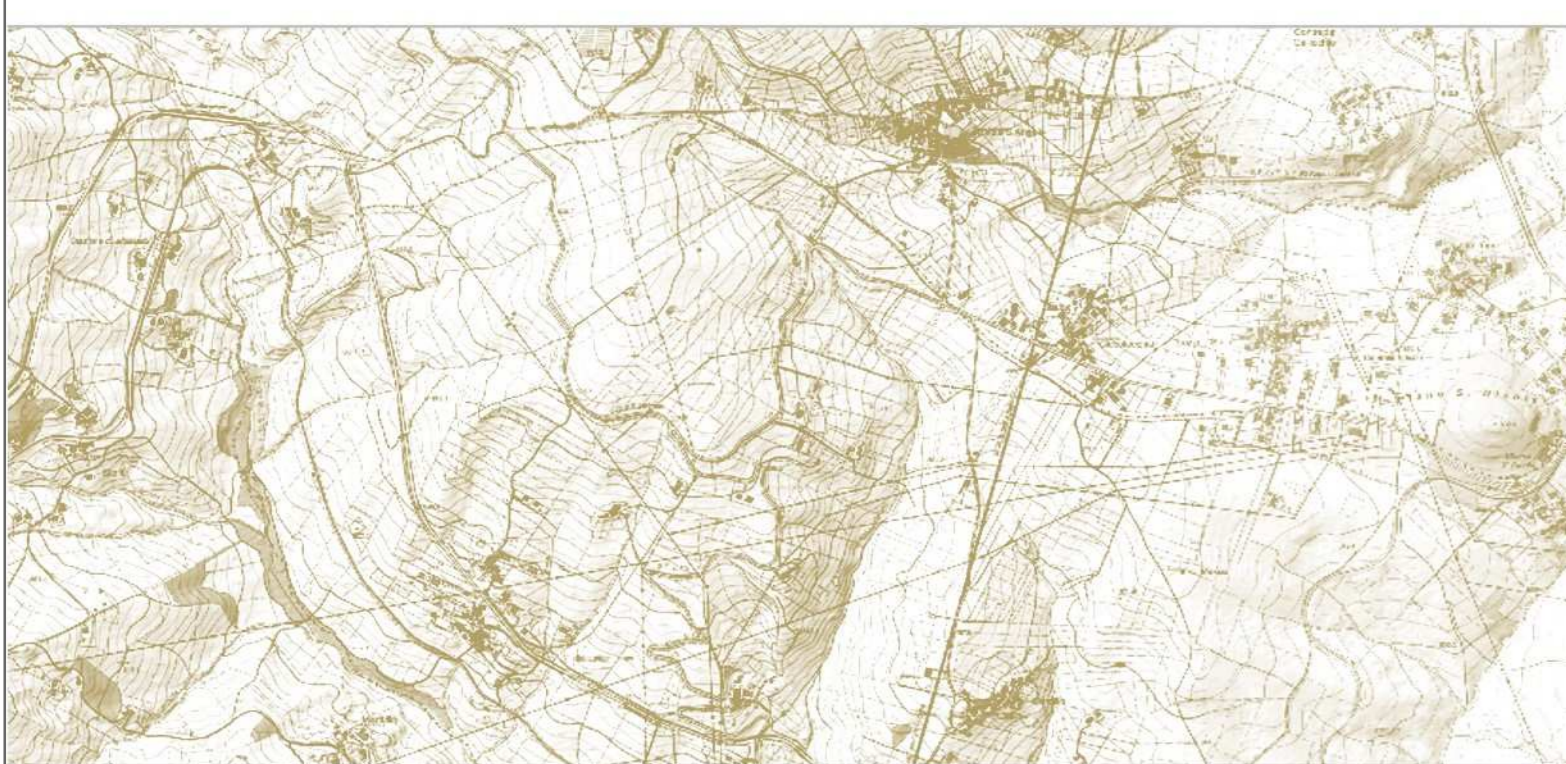


limite comunali

Regione Basilicata - Direzione Generale dell'Ambiente, del Territorio e dell'Energia

Piano Paesaggistico Regionale

[art. 143 D.Lgs. n. 42/2004 - art. 12 bis LUR]



ELABORATO N. 4.3.1

TITOLO CARTA PEDOLOGICA

scala 1:175.000 data GIUGNO 2023

Responsabile del Procedimento
Direttore Generale - Ing. R. Tricomi

Coordinatore Tecnico
Direzione Generale - Arch. A. Abate



EDITING GRAFICO E CARTOGRAFICO A CURA DEL GRUPPO TECNICO REGIONALE - DIREZIONE GENERALE

