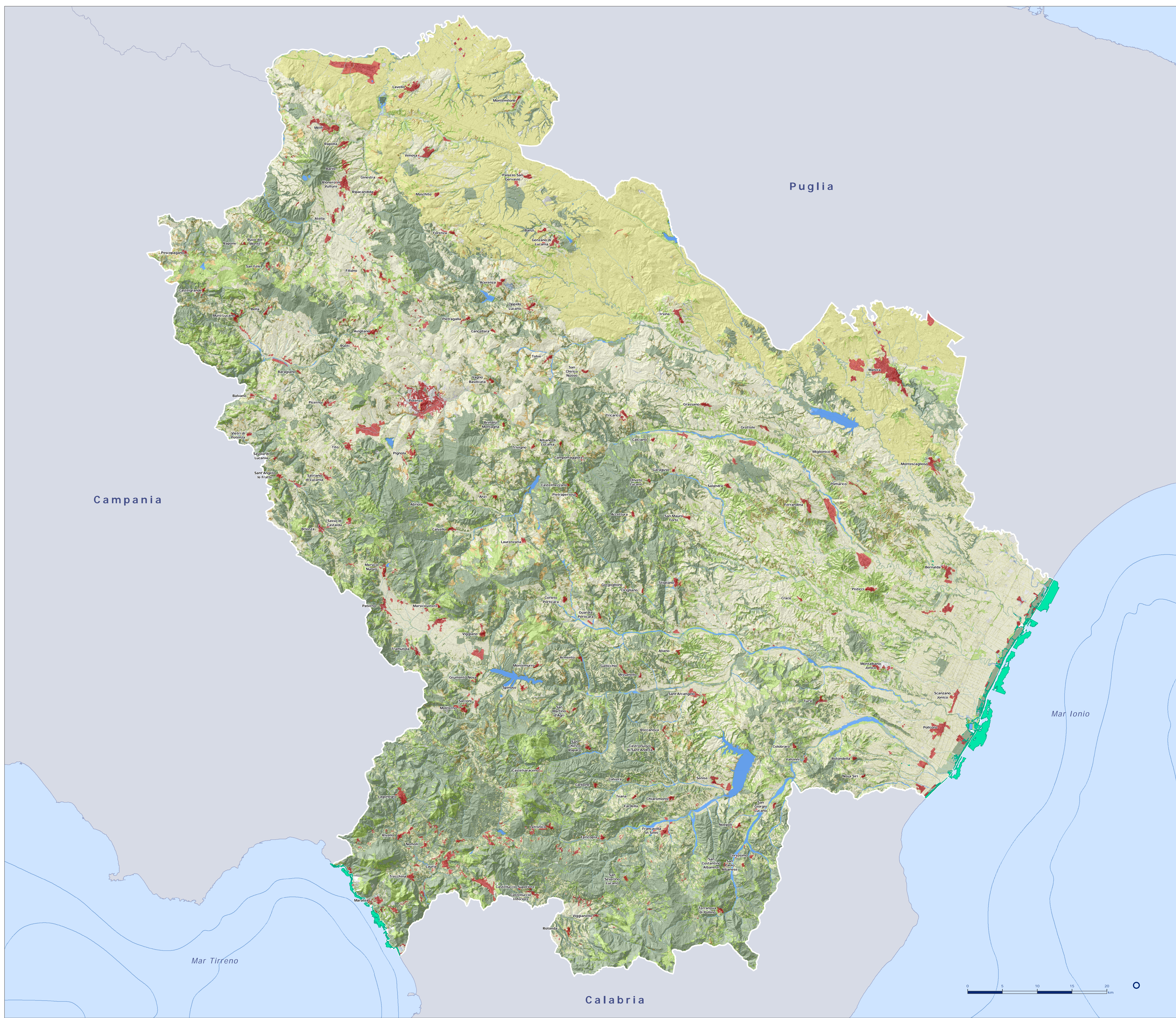


CARTA DEI MACROHABITAT

- MH 3 Zone umide
- MH 4 Formazioni erbacee
- MH 5 Agro - ecosistemi
- MH 6 Boschi e foreste
- MH 7 Habitat marini
- MH 8 Habitat d'acqua dolce
- MH 9 Formazioni arbustive

- Sistemi agricoli intensivi
- fiumi, torrenti e corsi d'acqua
- insediamenti



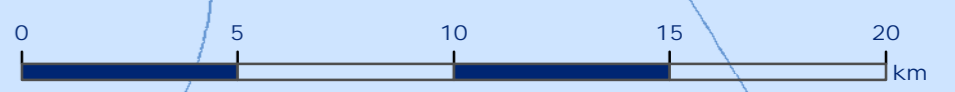
Campania

Puglia

Mar Ionio

Mar Tirreno

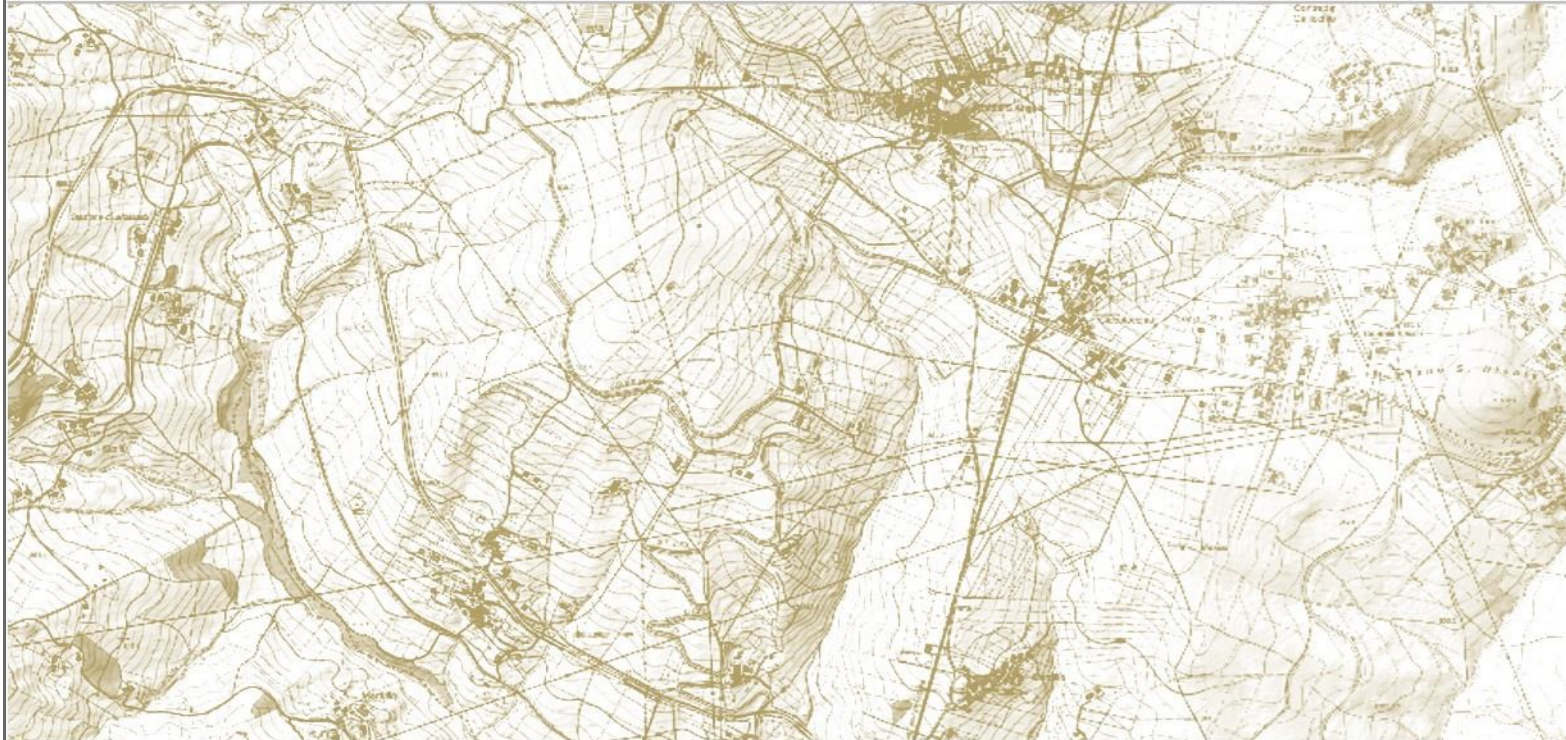
Calabria



Regione Basilicata - Direzione Generale dell'Ambiente, del Territorio e dell'Energia

**Piano Paesaggistico Regionale**

[art. 143 D.Lgs. n. 42/2004 - art. 12 bis LUR]



ELABORATO N. 4.2.3

TITOLO CARTA DEI MACROHABITAT - INQUADRAMENTO REGIONALE

scala 1:175.000 data GIUGNO 2023

Responsabile del Procedimento  
Direttore Generale - Ing. R. Tricomi

Coordinatore Tecnico  
Direzione Generale - Arch. A. Abate



EDITING GRAFICO E CARTOGRAFICO A CURA DEL GRUPPO TECNICO REGIONALE - DIREZIONE GENERALE