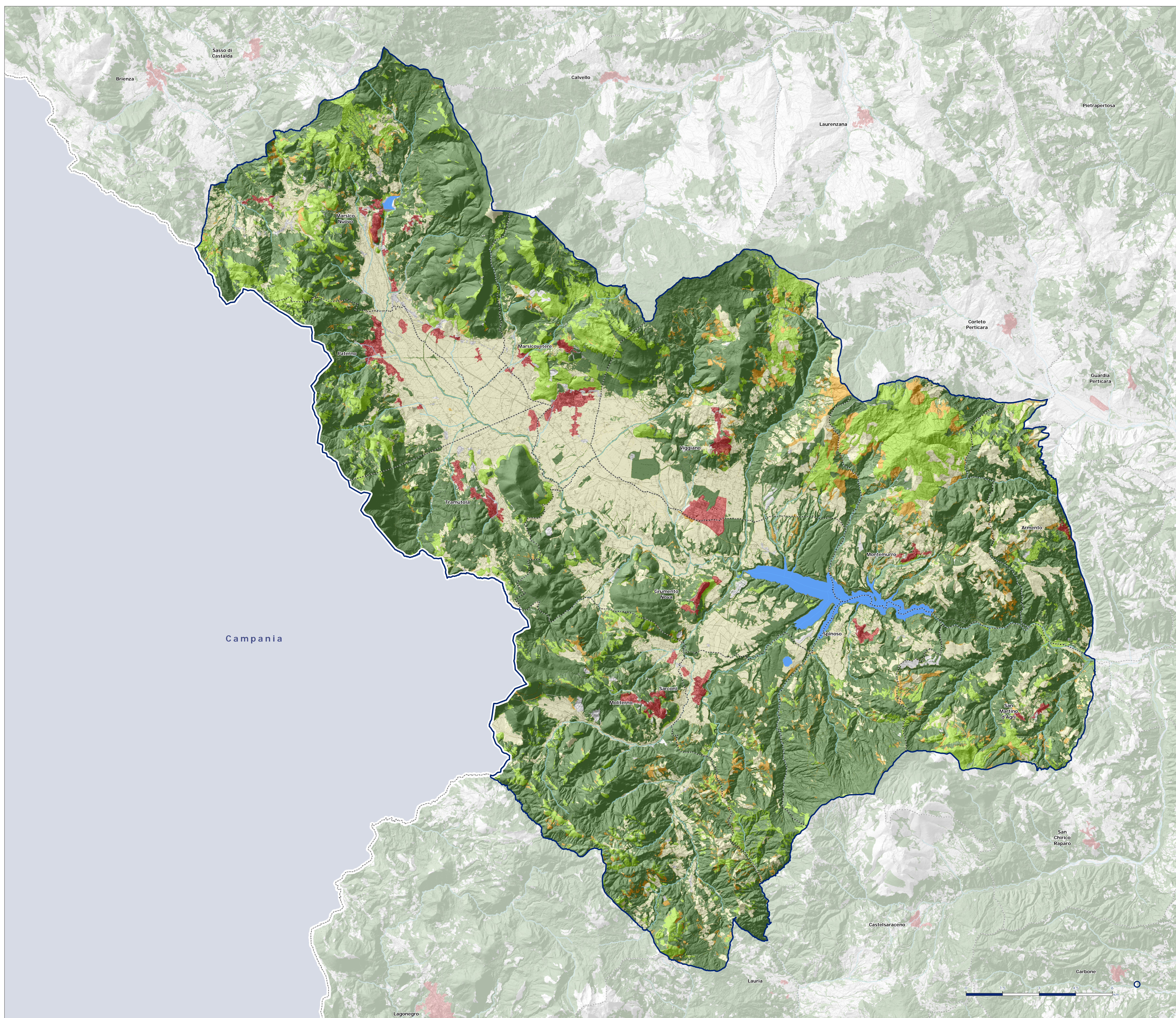


CARTA DEI MACROHABITAT

- MH 3 Zone umide
- MH 4 Formazioni erbacee
- MH 5 Agro - ecosistemi
- MH 6 Boschi e foreste
- MH 7 Habitat marini
- MH 8 Habitat d'acqua dolce
- MH 9 Formazioni arbustive

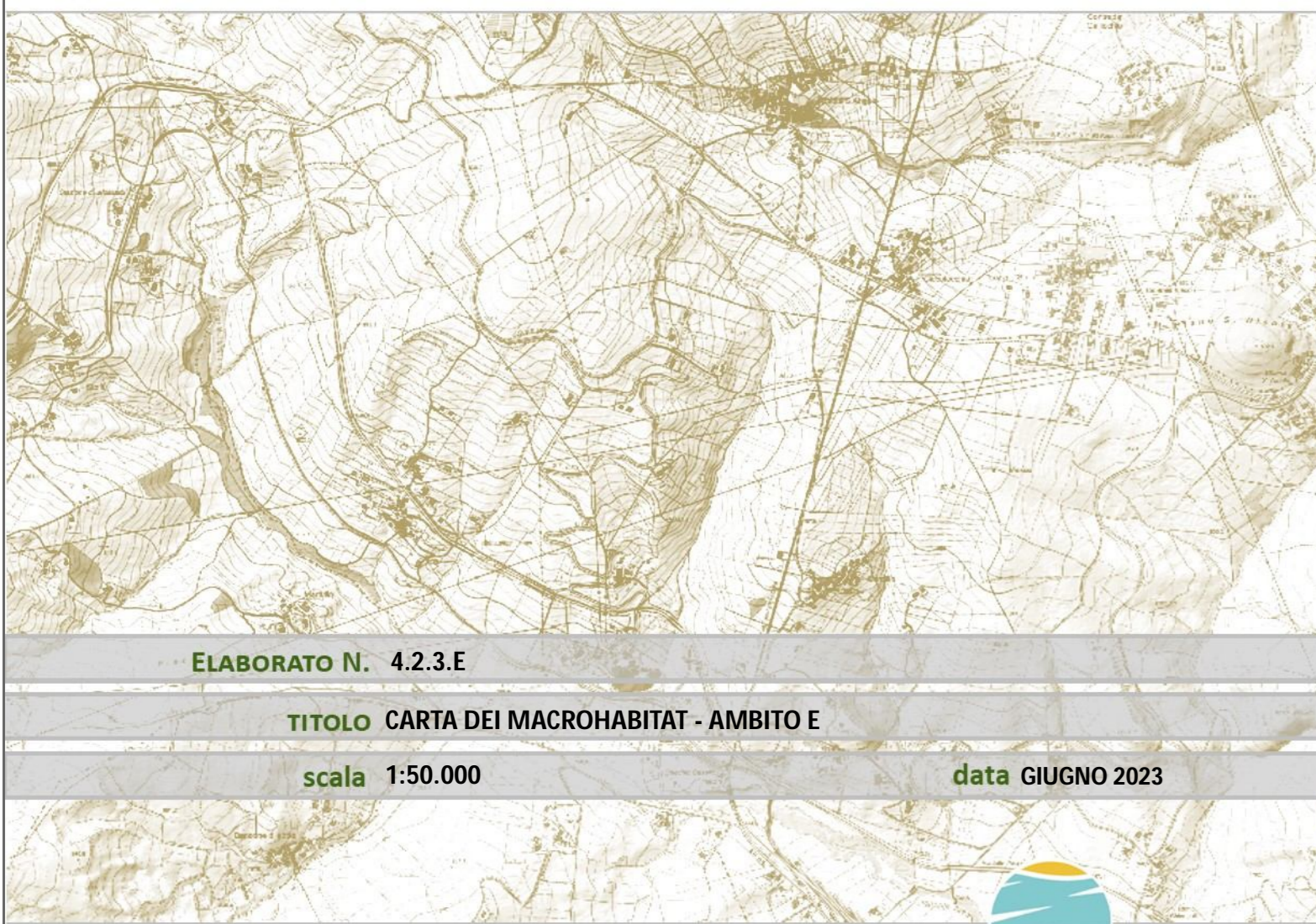
- Sistemi agricoli intensivi
- limiti comunali
- fiumi, torrenti e corsi d'acqua
- insediamenti



Regione Basilicata - Direzione Generale dell'Ambiente, del Territorio e dell'Energia

Piano Paesaggistico Regionale

[art. 143 D.Lgs. n. 42/2004 - art. 12 bis LUR]



ELABORATO N. 4.2.3.E

TITOLO CARTA DEI MACROHABITAT - AMBITO E

scala 1:50.000

data GIUGNO 2023

Responsabile del Procedimento
Direttore Generale - Ing. R. Tricomi



Coordinatore Tecnico
Direzione Generale - Arch. A. Abate

EDITING GRAFICO E CARTOGRAFICO A CURA DEL GRUPPO TECNICO REGIONALE - DIREZIONE GENERALE