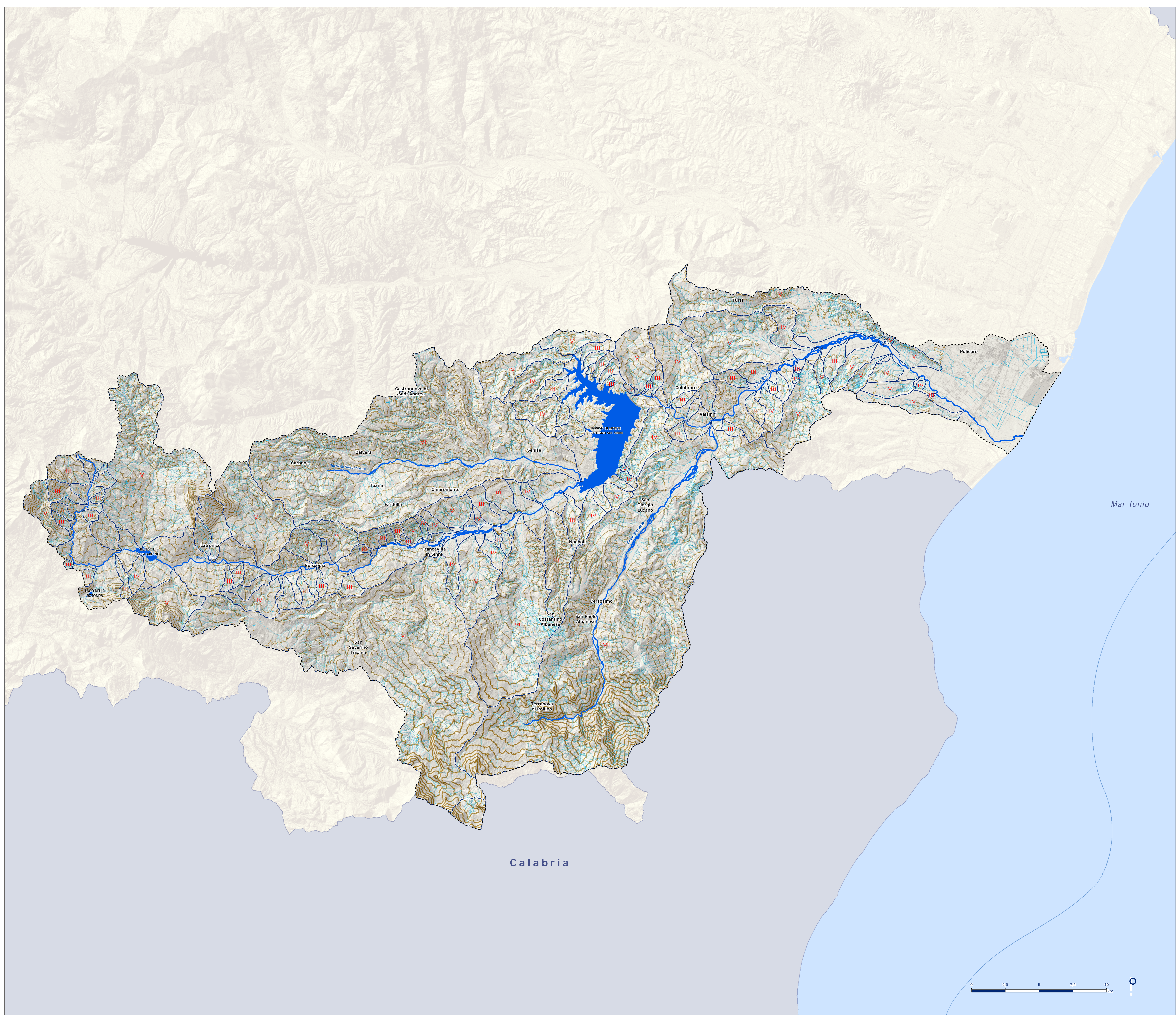


# SOTTOBACINI DEL BACINO IDROGRAFICO DEL FIUME SINNI

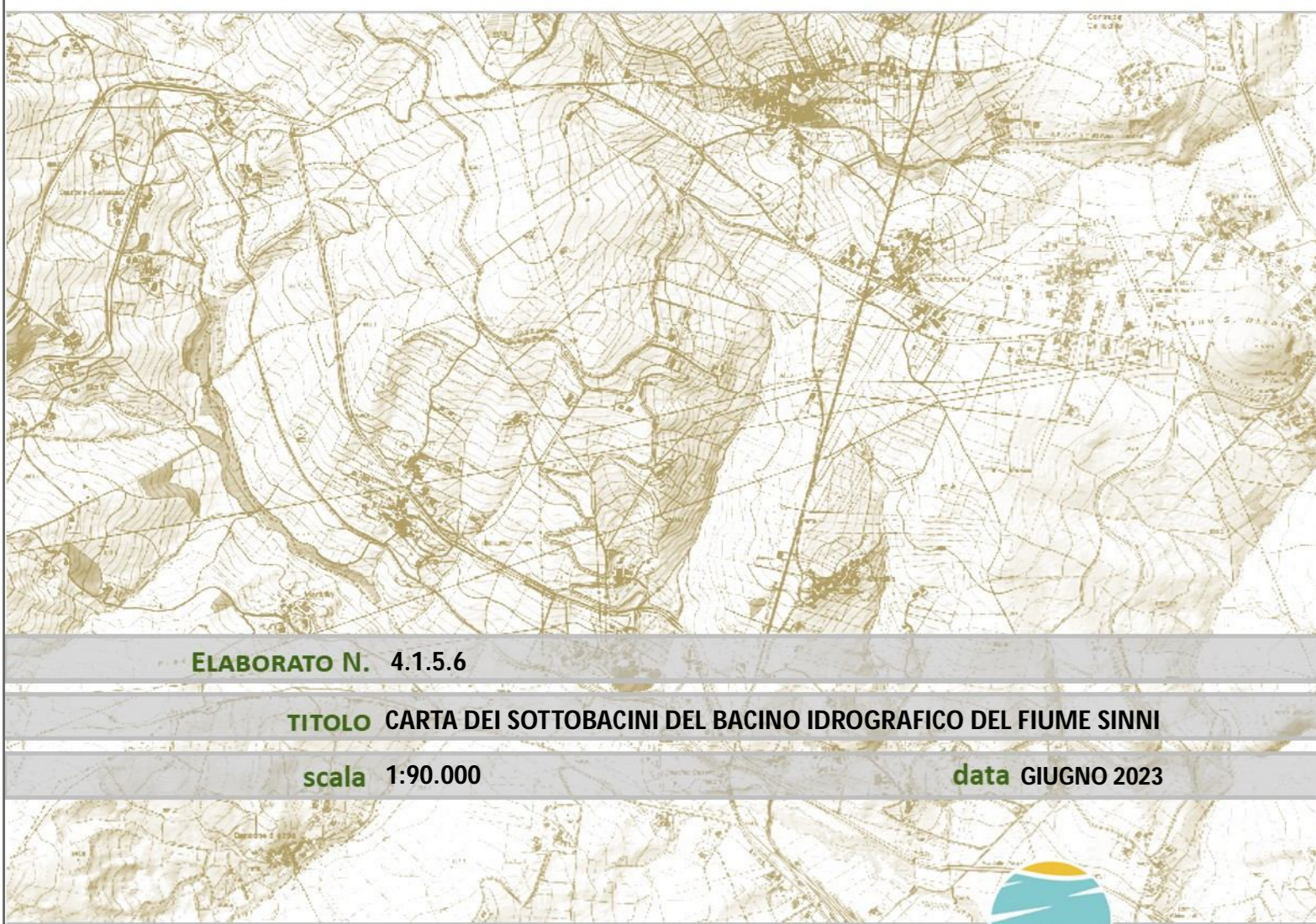
- Perimetro dei sottobacini fluviali
- III Sottobacini di terzo ordine
- IV Sottobacini di quarto ordine
- V Sottobacini di quinto ordine
- VI Sottobacini di sesto ordine
- VII Sottobacini di settimo ordine
- Reticolo idrografico
- Spartiacque del bacino del fiume Agri



Regione Basilicata - Direzione Generale dell'Ambiente, del Territorio e dell'Energia

## Piano Paesaggistico Regionale

[art. 143 D.Lgs. n. 42/2004 - art. 12 bis LUR]



ELABORATO N. 4.1.5.6

TITOLO CARTA DEI SOTTOBACINI DEL BACINO IDROGRAFICO DEL FIUME SINNI

scala 1:90.000

data GIUGNO 2023

Responsabile del Procedimento  
Direttore Generale - Ing. R. Tricomi

Coordinatore Tecnico  
Direzione Generale - Arch. A. Abate



EDITING GRAFICO E CARTOGRAFICO A CURA DEL GRUPPO TECNICO REGIONALE - DIREZIONE GENERALE



<http://ppr.regione.basilicata.it>

