

IDRO-GEOMORFOLOGIA DEL BACINO IMBRIFERO DEL FIUME AGRI

Forme fluviali

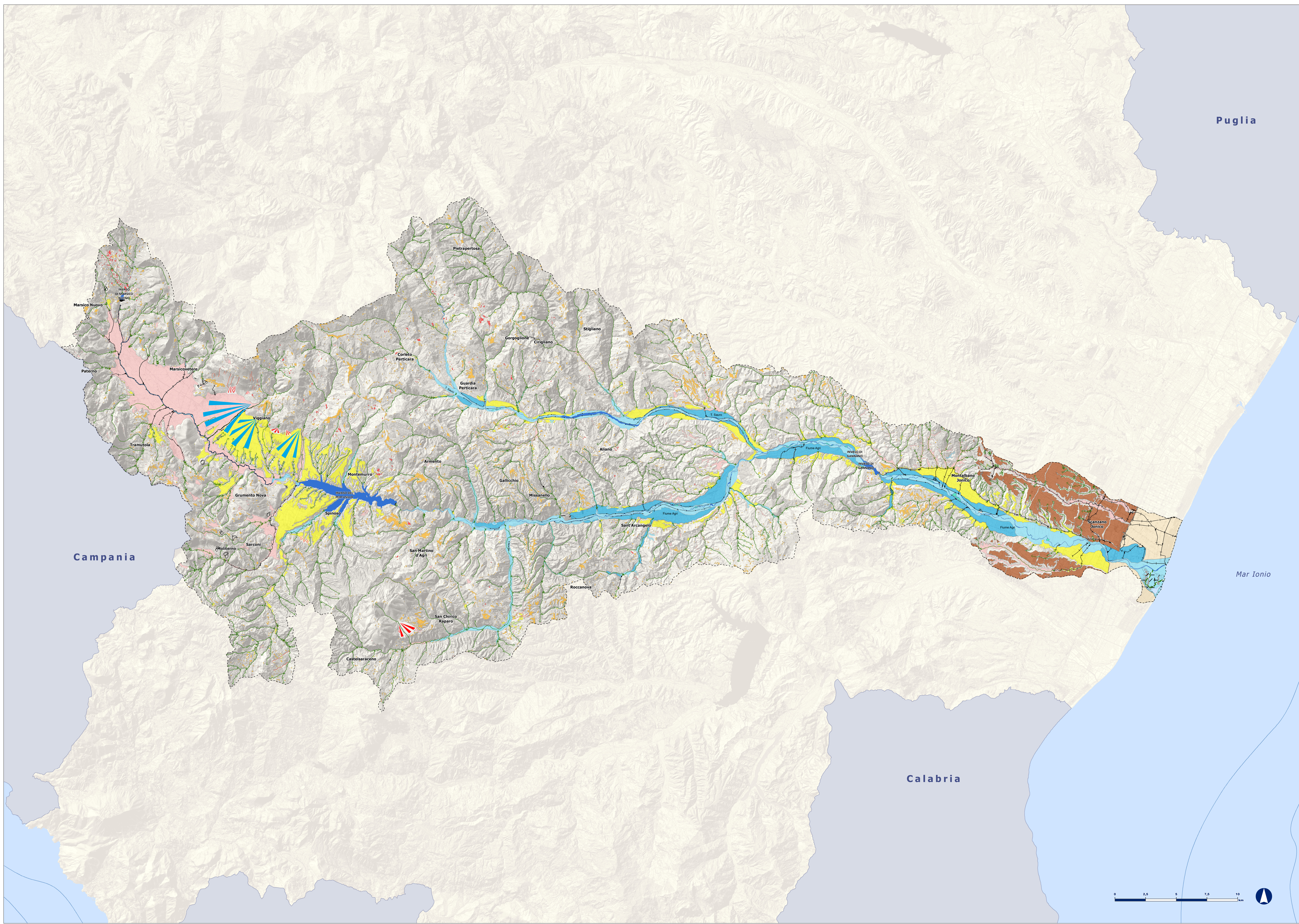
- Superfici di ruscellamento diffuso
- Gully
- Valle incisa (valle a V)
- Valle a fondo piatto (valle a profilo trapezoidale)
- Valle a fondo piatto reinciso
- Forra
- Corso d'acqua Agri
- Spartiacque del bacino idrografico
- Limite incerto
- Canali mobili
- Piana alluvionale inondabile
- Aree/Terrazzi golenali
- Terrazzi fluviali
- Conoide alluvionale
- Cono di detrito
- Cicatrice di meandro

Superfici piane

- Superfici erosionali sub-orizzontali
- Superfici deposizionali
- Terrazzi di frana
- Terrazzi di origine marina
- Piana costiera

Forme antropiche

- Argine artificiale
- Canale artificiale o corso d'acqua modificati antropicamente
- Scarpata di scavo
- Cava/Miniera a cielo aperto
- Cava/Miniera abbandonata
- Superficie rimodellata per attività agricola edile, tecnocosta
- Corpo diga e bacino sotteso



Regione Basilicata - Direzione Generale dell'Ambiente, del Territorio e dell'Energia

Piano Paesaggistico Regionale

[art. 143 D.Lgs. n. 42/2004 - art. 12 bis LUR]



ELABORATO N. 4.1.4.5

TITOLO CARTA IDRO-GEOMORFOLOGICA DEL BACINO IMBRIFERO DEL FIUME AGRI

scala 1:30.000 data GIUGNO 2023

Responsabile del Procedimento
Direttore Generale - ing. R. Tricomi

Coordinatore Tecnico
Direzione Generale - Arch. A. Abate



EDITING GRAFICO E CARTOGRAFICO A CURA DEL GRUPPO TECNICO REGIONALE - DIREZIONE GENERALE

