

IDRO-GEOMORFOLOGIA DEL BACINO IMBRIFERO DEL TORRENTE SALANDRELLA E DEL FIUME CAVONE

Forme fluviali

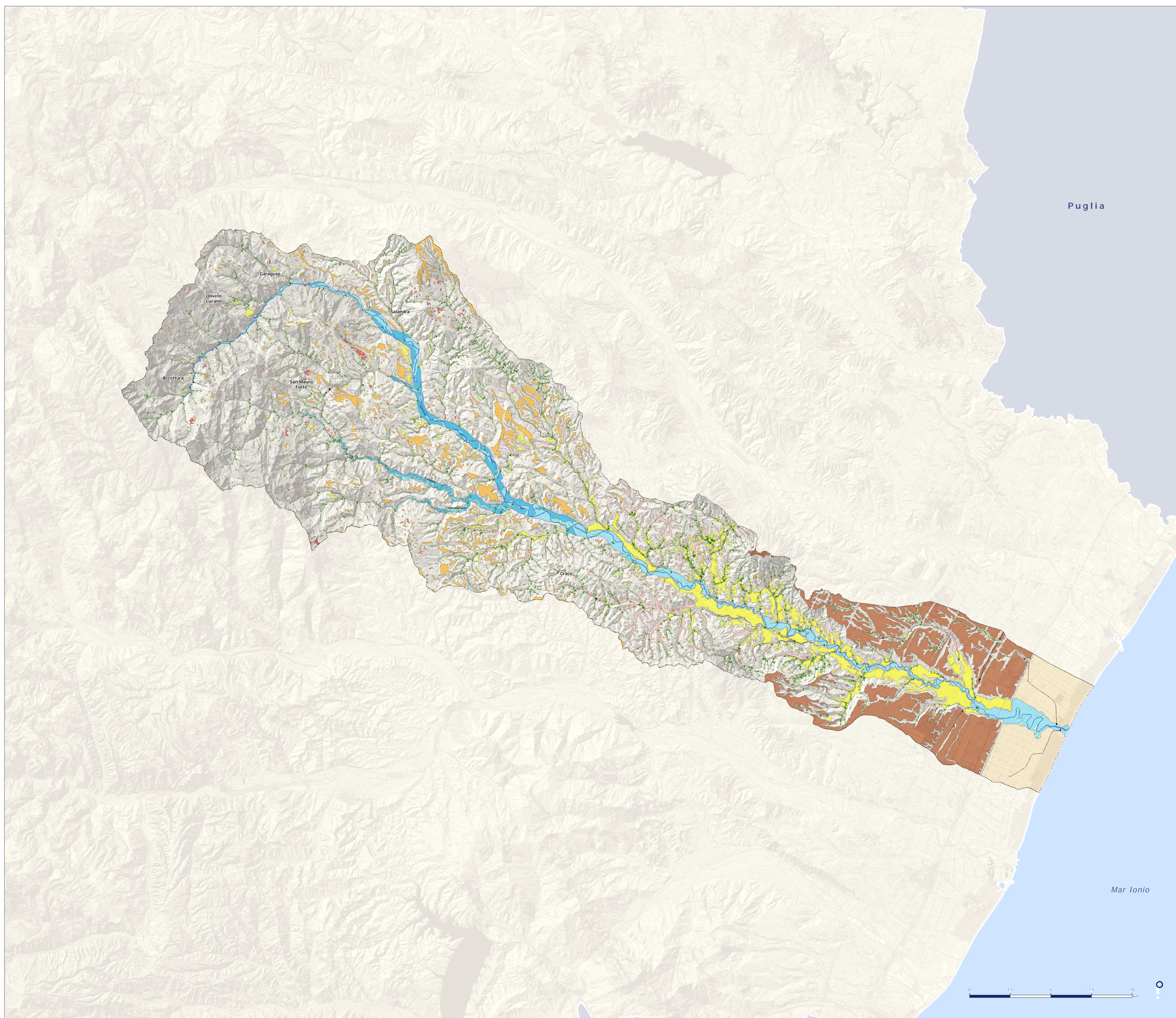
- Superfici di ruscellamento diffuso (areale)
- Gully (solco in approfondimento)
- Valle incisa (valle a V)
- Valle a fondo piatto (valle a profilo trapezoidale)
- Valle a fondo piatto reinciso
- Cicatrici di Meandro
- Canali mobili
- Piana alluvionale inondabile
- Aree/Terrazzi gotenali
- Terrazzi fluviali
- Conoidi alluvionali aggettanti sul fondovalle del fiume Bradano
- Canale/canali fluviali del corso d'acqua principale
- Spartiacque del bacino idrografico

Superfici piano

- Superfici erosionali sub-orizzontali
- Superfici deposizionali
- Terrazzi di frana
- Terrazzi di origine marina
- Piana costiera

Forme antropiche

- Valle o corso d'acqua modificato antropicamente
- Scarpata di scavo



Regione Basilicata - Direzione Generale dell'Ambiente, del Territorio e dell'Energia

Piano Paesaggistico Regionale

[art. 143 D.Lgs. n. 42/2004 - art. 12 bis LUR]



ELABORATO N. 4.1.4.4

TITOLO CARTA IDRO-GEOMORFOLOGICA BACINO IMBRIFERO TORRENTE SALANDRELLA E FIUME CAVONE

scala 1:75.000

data GIUGNO 2023

Responsabile del Procedimento
Direttore Generale - Ing. R. Tricomi



Coordinatore Tecnico
Direzione Generale - Arch. A. Abate

EDITING GRAFICO E CARTOGRAFICO A CURA DEL GRUPPO TECNICO REGIONALE - DIREZIONE GENERALE



<http://ppr.regione.basilicata.it>

