

IDRO-GEOMORFOLOGIA DEL BACINO IMBRIFERO DEL FIUME BRADANO

Forme fluviali

- Superfici di ruscellamento diffuso (areale)
- Gully (solo in approfondimento)
- Valle incisa (valle a V)
- Valle a fondo piatto (valle a profilo trapezoidale)
- Valle a fondo piatto reinceiso
- Forra o tratto fluviale in discordanza oro-idrografica
- Canali mobili
- Piana alluvionale inondabile
- Aree/Terrazzi galenali
- Terrazzi fluviali
- Conoidi alluvionali aggettanti sul fondovalle del fiume Bradano
- Canale/canali fluviali del corso d'acqua principale
- Spartiacque del bacino idrografico

Superfici piane

- Superfici erosionali sub-orizzontali
- Superfici deposizionali
- Terrazzi di frana
- Terrazzi di origine marina
- Piana costiera

Forme antropiche

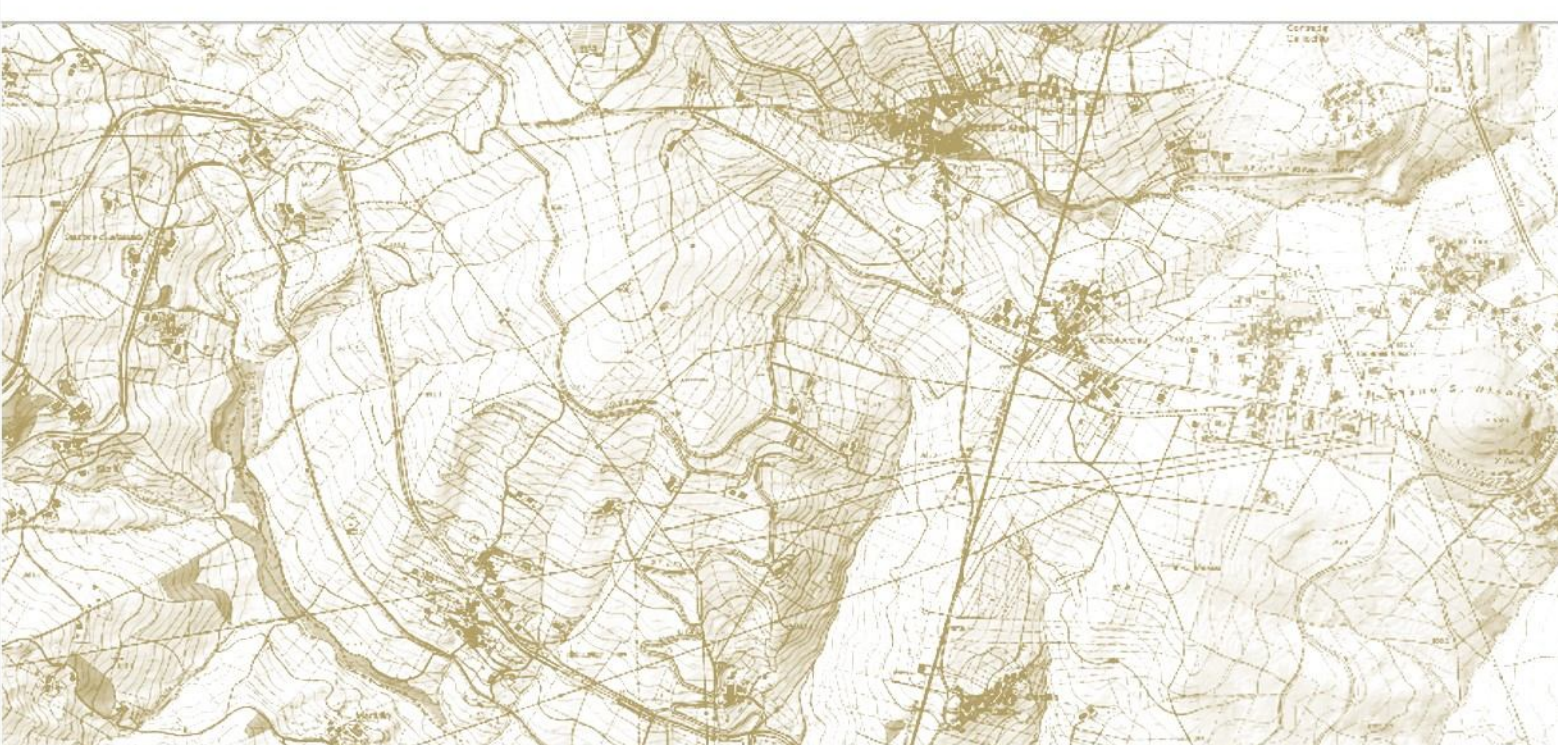
- Valle o corso d'acqua modificato antropicamente
- Corpo diga e bacino sotteso



Regione Basilicata - Direzione Generale dell'Ambiente, del Territorio e dell'Energia

Piano Paesaggistico Regionale

[art. 143 D.Lgs. n. 42/2004 - art. 12 bis LUR]



ELABORATO N. 4.1.4.1

TITOLO CARTA IDRO-GEOMORFOLOGICA DEL BACINO IMBRIFERO DEL FIUME BRADANO

scala 1:90.000 data GIUGNO 2023

Responsabile del Procedimento
Direttore Generale - Ing. R. Tricomi

Coordinatore Tecnico
Direzione Generale - Arch. A. Abate



EDITING GRAFICO E CARTOGRAFICO A CURA DEL GRUPPO TECNICO REGIONALE - DIREZIONE GENERALE



<http://ppr.regione.basilicata.it>



Mar Ionio