

# COMPLESSI LITOLOGICI E CLASSI LITOTECNICHE

## A) COMPLESSO SEDIMENTARIO

### Classe A1 - Terreni in formazione e recenti, sciolti o prevalentemente sciolti

- 1 Depositi sciolti in attiva sedimentazione da processi in corso e depositi cementati o scarsamente cementati (cumuli di frana, depositi alluvionali, colluviali e di versante)
- 2 Sabbie sciolte a luoghi addensate o debolmente cementate

### Classe A2 - Unità litologiche fossili, costituite da terreni sciolti o prevalentemente sciolti non più in formazione

- 3 Depositi clastici terrazzati
- 5 Depositi di paleofrana e di frana antica (macerati di frana, spesso con blocchi in matrice argillosa)

### Classe A3 - Rocce tenere e/o maggiormente erodibili

- 11 Conglomerati con arenarie e silt argilloso debolmente cementati
- 12 Arenarie con argille
- 13 Argille grigio-azzurre con intercalazioni lenticolari di arenarie debolmente cementate e rari livelli di conglomerati
- 14 Calcareniti

### Classe A4 - Rocce lapidee o prevalentemente lapidee

- 4 Travertini
- 18 Breccie calcaree e calcareniti
- 19 Diaspri e radiolariti (roccie sedimentarie silicee)
- 20 Calcari con liste e noduli di selce
- 21 Dolomie e calcari di piattaforma

### Classe A5 - Unità eterogenee (alternanze arenaceo-calcareo-marnoso-argillose)

- 15 Calcari e calcari marnosi con interstrati argilloso-arenacei
- 16 Arenario e argille marnose
- 17 Argille, marne e calcari

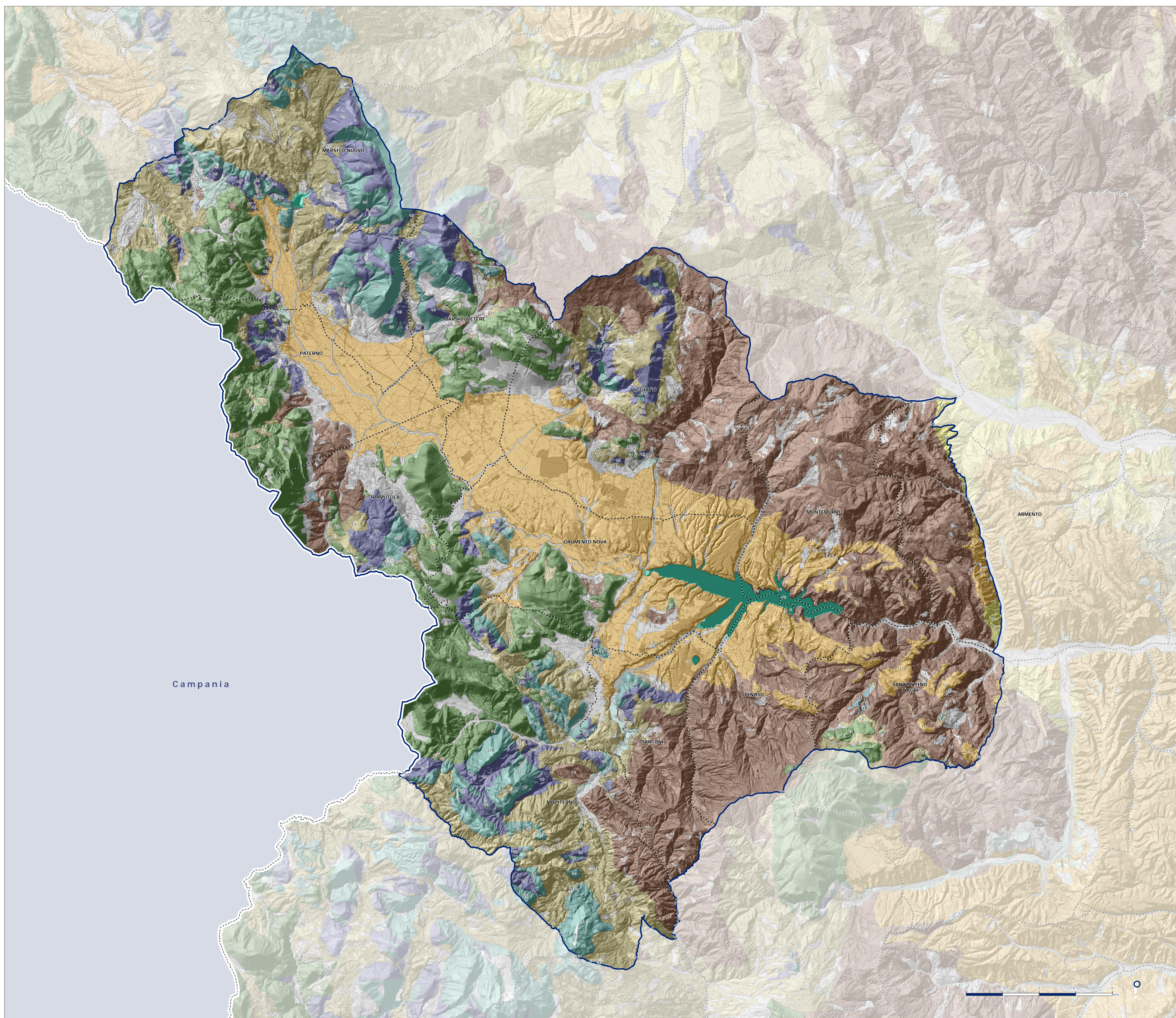
## B) COMPLESSO VULCANICO

- 6 Conglomerati vulcanoclastici con sabbia, silt e subordinati strati vulcanici primari
- 7 Lave
- 8 Tufi a blocchi con intercalazioni laviche
- 9 Tufi a lapilli
- 10 Cineriti e lapilli con blocchi

## C) COMPLESSO CRISTALLINO-METAMORFICO

- 22 Granitoidi e gneiss
- 23 Serpentiniti, metabasiti e basalti
- 24 Metacalcari

limiti comunali



Regione Basilicata - Direzione Generale dell'Ambiente, del Territorio e dell'Energia

## Piano Paesaggistico Regionale

[art. 143 D.Lgs. n. 42/2004 - art. 12 bis LUR]

